

Auf einen Blick

1 Einführung	31
Workshop: Schnelleinstieg in Lightroom	63
2 Arbeitsweise von Lightroom	87
3 Farbmanagement	99
4 Das Raw-Datenformat	139
5 Die Arbeitsoberfläche	161
6 Arbeiten mit Katalogen	217
7 Kompatibilität mit Photoshop und Co.	249
8 Bilder importieren	287
9 Das Bibliothek-Modul	327
10 HDR und Panorama	427
11 Das Karte-Modul	439
12 Bilder exportieren	457
13 Das Entwickeln-Modul	495
Workshop: Raw-Entwicklung und Bildstile	697
14 Das Buch-Modul	737
Workshop: Fotobuch erstellen	773
15 Das Diashow-Modul	797
Workshop: Diashow erstellen	835
16 Das Drucken-Modul	847
Workshop: Fotos drucken	881
17 Das Web-Modul	899
18 Lightroom CC auf Mobilgeräten und als Website	927

Inhalt

Vorwort 23

TEIL I Grundlagen

1 Einführung

1.1 **Workflow mit Lightroom** 31
 Anforderungen im Fotoalltag 31
 Lightroom als Universaltool 33

1.2 **Die Module im Überblick** 37
 Modul 1: Bibliothek 38
 Modul 2: Entwickeln 40
 Modul 3: Karte 49
 Modul 4: Buch 50
 Modul 5: Diashow 53
 Modul 6: Drucken 54
 Modul 7: Web 55

1.3 **Lightroom Classic CC, Lightroom CC, Kauf- oder Aboversion** 57
 Kaufen oder abonnieren 57
 Lightroom Classic CC oder Lightroom CC 58

1.4 **Neuerungen** 59

1.5 **Was Lightroom Classic CC (noch) nicht kann** 62

2 Arbeitsweise von Lightroom

2.1 **Nichtdestruktiver Workflow** 87
 Zerstörung durch Weichzeichnen 88
 Zerstörung durch Helligkeitskorrektur 89
 Zerstörung durch Rauschunterdrückung 90
 Zerstörung durch verlustbehaftete Kompression 90
 Zerstörung durch Raw/DNG-Konvertierung 91
 Keine Zerstörung im nichtdestruktiven Workflow 92



2.2 **Verwaltung über Metadaten** 93
 Was sind Metadaten? 94
 Metadatenformate 95
 Mangelnde Unterstützung in Betriebssystemen 96
 Speicherung von Metadaten mit XMP 96
 Verwaltung von Metadaten 97

3 Farbmanagement

3.1 **Die Grundlagen** 99
 Prolog: Licht und Farbe 100
 Beurteilung von Farben 103
 Farbsysteme 109
 Farbmanagement mit ICC-Farbprofilen 113
 Erstellung von Farbprofilen 116

3.2 **Farbmanagement in Lightroom** 118
 Bibliothek und Entwickeln 118
 Drucken 118
 Web 119
 Diashow 119
 Zusammenarbeit mit anderen Programmen 119
 Fazit 119

3.3 **Monitorkalibrierung** 120
 Der richtige Monitor 121
 Softwarekalibrierung 122
 Hardwarekalibrierung 133

3.4 **Kalibrieren von Digitalkameras** 134

4 Das Raw-Datenformat

4.1 **Was sind Raw-Daten?** 139
 Analoges Film 139
 Digitale Sensorchips 140
 Von der Helligkeit zur Farbe 141
 Warum in Raw fotografieren? 143

4.2 **Belichtung im Raw-Workflow** 146
 Lineare Aufnahme 147
 Belichtung auf helle Stellen 149
 Motivkontrast im Histogramm deuten 150



4.3 DNG – das Standard-Raw-Format?	152
DNG (Digital Negative)	153
Probleme von DNG	154
DNG-Kompression	154
Schnell ladende DNG-Dateien	155
Arbeiten mit DNG	155
DNG-Kameraprofile	156

TEIL II Mit Lightroom arbeiten

5 Die Arbeitsoberfläche

5.1 Module	162
5.2 Bedienelemente	163
Menüleiste	163
Erkennungstafel und Modulauswahl	163
Status der Hintergrundaufgaben (Aktivitätszentrum) ...	164
Erkennungsgrafik anpassen	165
Linke Bedienfeldpalette	168
Rechte Bedienfeldpalette	172
Das Ansichtsfenster	183
Filterwerkzeuge	185
Die Werkzeugleiste	185
Filmstreifen	188
5.3 Arbeiten mit einem zweiten Monitor	189
Einstellen des Darstellungsmodus	190
Darstellungsarten des zweiten Fensters	190
5.4 Voreinstellungen	193
Register »Allgemein«	193
Register »Vorgaben«	196
Register »Externe Bearbeitung«	197
Register »Dateiverwaltung«	200
Register »Benutzeroberfläche«	202
Register »Leistung«	205
Register »Lightroom Synchronisieren«	207
Register »Netzwerk«	208
5.5 Einstellen des Ansichtsmodus	209



5.6 Die Dateistruktur von Lightroom	211
Die internen Vorgabedateien	211
Die Lightroom-Datenbank	212
5.7 Zusatzmodule für Lightroom	212
Zusatzmodule installieren	213
Zusatzmodul-Manager	213
Zusatzmoduloptionen	215

6 Arbeiten mit Katalogen

6.1 Einer oder mehrere Kataloge?	217
6.2 Katalogeinstellungen	218
Register »Allgemein«	219
Register »Dateihandhabung«	219
Register »Metadaten«	221
6.3 Vorgaben mit Katalog speichern	223
6.4 Neuen Katalog anlegen und öffnen	227
6.5 Katalog beim Programmstart wählen	228
6.6 Optimieren eines Katalogs	229
6.7 Sicherungskopien von Katalogen	231
6.8 Löschen eines Katalogs	233
6.9 Bildauswahl als Katalog exportieren	234
6.10 Kataloge importieren	235
6.11 Fehlende Bilder oder Ordner suchen	238
6.12 Lightroom auf mehreren Computern	239
6.13 Lightroom unterwegs	240
Ein mobiler Computer mit lokalen Daten	241
Ein mobiler Computer mit externer Festplatte	241
Ein mobiler und ein stationärer Computer	242

7 Kompatibilität mit Photoshop und Co.

7.1 Lightroom und Photoshop	251
7.2 Lightroom und Bridge	257
7.3 Lightroom und Photoshop Elements (PSE)	259
Photoshop Elements: Organizer und Editor	260
Photoshop Elements als externer Editor	261
Organizer-Katalog in Lightroom importieren	264





7.4 Lightroom und andere Programme und Add-ons 265
 Externe Programme einbinden 265
 Externe Add-ons zur Entwicklung 274
 Workflow und sonstige Add-ons 282

TEIL III Bilder verwalten

8 Bilder importieren

8.1 Importvorbereitung 288
 Unterstützte Formate 288
 Automatischer Import beim Einlegen
 einer Speicherkarte 290
 Automatischer Import mit Ordnerüberwachung 291

8.2 Import von Speicherkarte und Festplatte 295
 Das Importdialogfenster 296
 Quellenauswahl und Optionen 297
 Übertragungsweise festlegen 298
 Bildauswahl 299
 Sortieren der Bilderliste 301
 Miniaturen skalieren 302
 Einstellungen für die Verarbeitung während
 des Imports und für den Zielordner 303
 Dateiverwaltung 303
 Benennung der importierten Datei 305
 Während des Importvorgangs anwenden 309
 Zielordner auswählen 311
 Importvorgabe speichern und starten 313
 Schnellimport ohne Bildauswahl 316

8.3 Import über Tethering 317
 Einstellungen für Tether-Aufnahmen 317
 Tether-Aufnahmen durchführen 319
 Optionen zur Tether-Aufnahme 320

8.4 Import aus einem anderen Katalog 322
 Bildauswahl 322
 Übertragungsart festlegen 323
 Metadaten übernehmen 323

8.5 Automatischer Programmstart beim Einlegen einer
 Speicherkarte 324
 macOS 324
 Microsoft Windows 325

9 Das Bibliothek-Modul

9.1 Raster- und Lupenansicht 328
 Rasteransicht 328
 Lupenansicht 335

9.2 Globale Verwaltungsaufgaben 341
 Bilder auswählen 341
 Bedienfeld »Katalog« 344
 Mit Ordnern arbeiten 344
 Bildverwaltung in Ordnern 351
 Bilder um 90° drehen 354
 Bilder in der Ansicht anordnen und sortieren 355

9.3 Bilder filtern 355
 Filter über Menüleiste 355
 Bibliotheksfilterleiste 356
 Sichern von Filtereinstellungen 358
 Filter über Filmstreifen 359

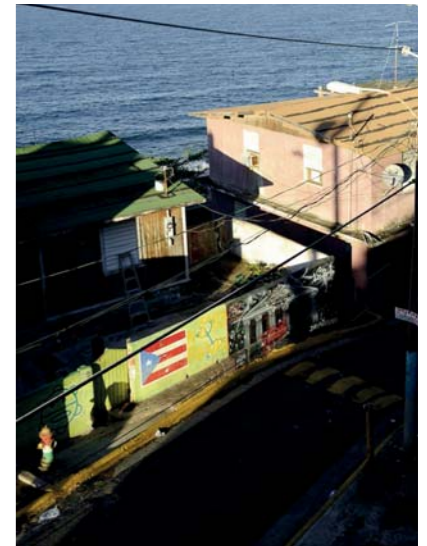
9.4 Bilder in Stapeln gruppieren 360

9.5 Bildvarianten durch virtuelle Kopien 362

9.6 Bilder kennzeichnen 364
 Markierungen 364
 Bewertungen 365
 Farbmarkierungen 366

9.7 Bilder in Sammlungen zusammenfassen 367
 Sammlungssätze erstellen und bearbeiten 367
 Smart-Sammlungen 368
 Bildzusammenstellungen als Sammlungen 370
 Schnell- und Zielsammlung 372

9.8 Bilder verschlagworten 373
 Aufbau einer Stichwortliste 373
 Stichwörter erstellen und bearbeiten 374
 Stichwörter hierarchisch anordnen 376
 Stichwörter zuweisen 376
 Stichwortkürzel 377
 Stichwörter filtern 377





Bilder nach Stichwörtern filtern	377
Bedienfeld »Stichwörter festlegen«	377
Stichwörter entfernen oder löschen	380
Stichwörter für Personen konvertieren	380
9.9 Metadaten editieren und verwalten	380
Metadaten verwalten	381
Einfache Metadatenmasken	382
IPTC-Metadatenmasken	384
Die wichtigsten IPTC-Angaben	387
Metadatenvorgaben	388
9.10 Die Sprühdose	388
9.11 Die Ad-hoc-Entwicklung	391
Ad-hoc-Entwicklung zuweisen	391
Kurzbeschreibung der Korrekturmöglichkeiten	392
9.12 Die Vergleichsansicht – welches ist das beste Bild? ...	396
Benutzerinterface der Vergleichsansicht	397
Fotos auswählen und vergleichen	398
Das beste Bild finden und bewerten	398
Detailvergleich	401
9.13 Die Übersicht – passen meine Bilder zusammen?	403
Bilder auswählen und entfernen	404
Bilder kennzeichnen	405
9.14 Gesichtserkennung	406
Globale oder partielle Erkennung	407
Globale Gesichtserkennung nachträglich starten und stoppen	408
Partielle Gesichtserkennung ausführen und stoppen ...	409
Die Elemente der Personen-Ansicht	410
Bestehende Stichwörter mit Namen in Personen-Stichwörter konvertieren	411
Namen zuweisen	412
Vorschläge für Personen akzeptieren oder ablehnen ...	413
Objekte, die kein Gesicht zeigen, ausschließen	413
Gesichtsbereich manuell hinzufügen und bearbeiten ...	414
Einzelpersonenansicht	415
Personen-Stichwörter beim Export aus den Metadaten ausschließen	417
9.15 Funktionen für Videos	417
Metadaten in Videos	418
Filtern nach Videos	418

Video abspielen und steuern	419
Einzelbild erfassen	420
Posterbild festlegen	420
Video zuschneiden	420
Videos entwickeln	421
Videos exportieren	423
9.16 Automatisierte Verwaltungsaufgaben	424
Nach fehlenden Fotos suchen	424
DNG-Dateien überprüfen	424
Fotos mit vorheriger Prozessversion suchen	425

10 HDR und Panorama

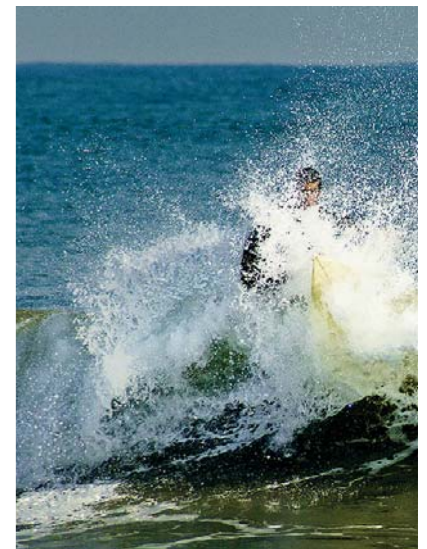
10.1 HDR-Bilder erzeugen	428
Die optimale Belichtungsreihe für HDRs	428
Starten einer HDR-Zusammenstellung	429
Konfigurieren der HDR-Optionen	431
10.2 Panoramen erzeugen	433
Die optimale Aufnahmereihe	433
Starten der Panorama-Zusammenstellung	434
Konfigurieren der Panorama-Optionen	435

11 Das Karte-Modul

11.1 Handhabung der Karte im Ansichtsfenster	440
11.2 Arbeiten mit Bildern auf der Karte	443
11.3 Ortsangaben in den Metadaten	447
Umgekehrtes Geocoding	448
11.4 Positionen speichern	448
Neue Position anlegen und bearbeiten	449
11.5 Geotagging mit Tracklogs	452

12 Bilder exportieren

12.1 In Ordner exportieren	457
Export-Zusatzmodul auswählen	459
Schnelles Exportieren	468
Als Katalog exportieren	468





- 12.2 **Wasserzeichen** 469
 - Wasserzeichendialog öffnen 470
 - Text- oder Bildwasserzeichen 470
 - Wasserzeichenoptionen 472
 - Wasserzeichen als Vorgabe speichern 475
- 12.3 **Veröffentlichungsdienste** 476
 - Benutzeroberfläche 476
 - Arbeiten mit Veröffentlichungsdiensten 478
- 12.4 **Bilder per E-Mail verschicken** 488
- 12.5 **Daten auf CD/DVD brennen** 492

TEIL IV Bilder entwickeln und präsentieren

13 Das Entwickeln-Modul

- 13.1 **Ansichtssteuerung** 496
 - Zoomen von Bildern 496
 - Bildausschnitt verändern 499
 - Zoomen auf Mausclick 499
 - Zoomen in der Werkzeugleiste 500
- 13.2 **Bildbeurteilung mit dem Histogramm** 501
 - Farb- und Helligkeitsverteilung im Histogramm 501
 - Beurteilung der Bildqualität mit dem Histogramm 504
 - Fehlbelichtungen im Histogramm erkennen 509
 - Weitere Informationen am Histogramm 511
 - Hellste und dunkelste Stellen anzeigen 513
- 13.3 **Mit Raw-Prozessversionen arbeiten** 515
 - Die Prozessversionen im Vergleich 516
 - Zwischen Prozessversionen umschalten 517
- 13.4 **Grundeinstellungen** 519
 - Farbe oder Schwarzweiß? 519
 - Profile 520
 - Weißabgleich 526
 - Tonwert – ab Prozessversion 3 (2012) 533
 - Tonwert – Prozessversion 2 (2010) 541
 - Präsenz 547
- 13.5 **Gradations- und Punktkurve** 551
 - Gradationskurve 551

- Punktkurve 556
 - Verändern von Kurven mit der Zielauswahl 562
- 13.6 **HSL/Farbe bzw. S/W (Graustufen)** 563
 - HSL-Modus 564
 - Farbe 568
 - Schwarzweißmodus 569
- 13.7 **Teiltonung** 571
- 13.8 **Details** 574
 - Schärfen 575
 - Schärfen nach Motiv 580
 - Schärfen nach Ausgabeart 584
 - Rauschreduzierung 585
- 13.9 **Objektivkorrekturen** 590
 - Chromatische Aberration entfernen 590
 - Profilkorrekturen aktivieren 592
 - Objektivfehler manuell beseitigen 593
 - Verzerrungen manuell entfernen 593
 - Rand entfernen 594
 - Vignettierung 597
- 13.10 **Transformieren** 599
 - Perspektivische Fehler manuell beseitigen 605
- 13.11 **Effekte** 614
 - Vignettierung als Kreativfilter 614
 - Körnung zur Simulation von Film 617
- 13.12 **Kamerakalibrierung** 618
- 13.13 **Werkzeuge im Entwickeln-Modul** 621
- 13.14 **Freistellen und gerade ausrichten** 622
 - Bild ausrichten 623
 - Bilder beschneiden 626
- 13.15 **Bereichsreparatur mit dem Stempel** 633
 - Handhabung des Stempels 634
 - Werkzeugüberlagerung 640
- 13.16 **Rote-Augen-Korrektur** 641
 - Handhabung der Rote-Augen-Korrektur 642
 - Haustieraugen 643
 - Werkzeugüberlagerung 644
- 13.17 **Lokale Anpassungen** 645
 - Effekt-Parameter 646





Effektvorgaben	649
Verlaufsfiler erstellen und anpassen	651
Radial-Filter erstellen und anpassen	653
Maske vom Verlaufs- und Radialfilter erweitern oder verkleinern	656
Korrekturmaske mit Pinsel erstellen	657
Bearbeitungspunkte anzeigen	662
Bereichsmasken erstellen	663
13.18 Entwicklungseinstellungen synchronisieren	667
Automatische Synchronisation	667
Manuelle Synchronisation	668
Synchronisationsoptionen	670
Einstellungen kopieren und anwenden	670
Belichtungen angleichen	672
Vorherige Einstellungen anwenden	672
13.19 Einstellungen zurücksetzen	673
Einzelne Bedienfelder zurücksetzen	673
Auf Standardeinstellungen zurücksetzen	673
Standardeinstellungen festlegen	673
Auf die Adobe-Einstellungen zurücksetzen	674
13.20 Die Referenzansicht	675
13.21 Die Vorher-Nachher-Ansicht	677
Ansichtsmodi der Vorher-Nachher-Ansicht	677
Übertragen von Einstellungen	679
13.22 Arbeiten mit Vorgaben	681
Vorgaben zuweisen	681
Vorgaben speichern und aktualisieren	681
Vorgaben verwalten	683
Vorgaben exportieren und importieren	684
13.23 Protokoll und Schnappschüsse	686
Protokoll	686
Schnappschüsse	687
13.24 Softproof	688
Aktivieren der Softproof-Funktion und Elemente der Proofansicht	689
Auswahl des Farbprofils und des Verfahrens zur Farbraumkonvertierung	690
Kritische Farben anzeigen	692
Proof-Kopie anlegen und Farben korrigieren	693

14 Das Buch-Modul

14.1 Vorbereitungen zur Bucherstellung	738
Bucheinstellungen	739
14.2 Anlegen eines neuen Buches	740
14.3 Buch speichern und löschen	742
Buch speichern	742
Buch löschen	744
14.4 Seiten verwalten	745
Seitendarstellung und Blättern im Ansichtsfenster	745
Layout der Seite im Ansichtsfenster wechseln	747
Anzeige verwendeter Bilder im Filmstreifen	748
Bild in Zelle bearbeiten	748
Seitenlayout anpassen	750
14.5 Seiten konfigurieren	751
Bucheinstellungen	751
Auto-Layout	753
Seite	758
Layout als benutzerdefinierte Vorlage speichern	759
Layout zu Favoriten hinzufügen	760
Hilfslinien	761
Zelle	762
Text	763
Schriftart	764
Hintergrund	769
14.6 Buch exportieren	771



15 Das Diashow-Modul

15.1 Die Bildauswahl	798
Auswahl von Ordner oder Sammlung	798
Auswahl über Filter einschränken	798
Auswahl als Sammlung speichern	799
15.2 Diashow konfigurieren	802
Bedienfeld »Optionen«	802
Bedienfeld »Layout«	806
Bedienfeld »Überlagerungen«	808
Bedienfeld »Hintergrund«	813
Bedienfeld »Titel«	816





Bedienfeld »Musik«	816
Bedienfeld »Abspielen«	817
»Vorschau« und »Abspielen« der Diashow	819
Werkzeugleiste	819
15.3 Exportieren einer Diashow	820
Exportieren als PDF	820
Export als Video	821
15.4 Überlagerungen konfigurieren	821
15.5 Arbeiten mit Vorlagen	830
Vorlage speichern	831
Vorlage zuweisen	831
Vorlage aktualisieren	831
Für Ad-hoc-Diashow verwenden	832
Vorlagenordner erstellen und bearbeiten	832
Vorlage verschieben	833
Vorlage löschen	833
Vorlage exportieren und importieren	833
16 Das Drucken-Modul	
16.1 Layoutstil auswählen	848
16.2 Der Kontaktabzug	850
Bedienfeld »Bildeinstellungen«	850
Bedienfeld »Layout«	853
Bedienfeld »Seite«	857
Bedienfeld »Druckauftrag«	864
16.3 Das Bildpaket	864
Bedienfeld »Bildeinstellungen«	865
Bedienfeld »Lineale, Raster und Hilfslinien«	866
Bedienfeld »Zellen«	867
Bedienfeld »Seite«	869
16.4 Benutzerdefiniertes Paket	869
Bedienfeld »Bildeinstellungen«	869
Bedienfeld »Lineale, Raster und Hilfslinien«	870
Bedienfeld »Zellen«	870
Bedienfeld »Seite«	871
Platzierungshilfen für Zellen	871
16.5 Der Druckauftrag	872

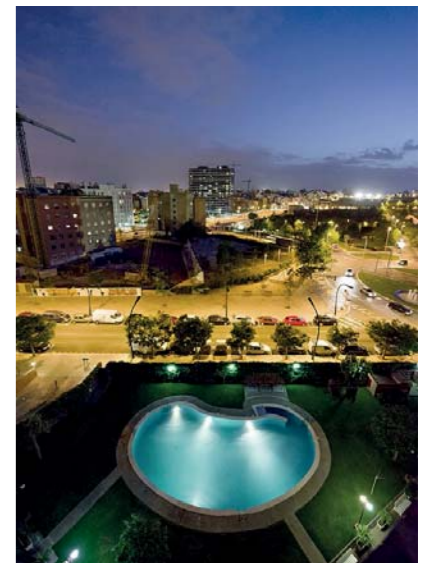
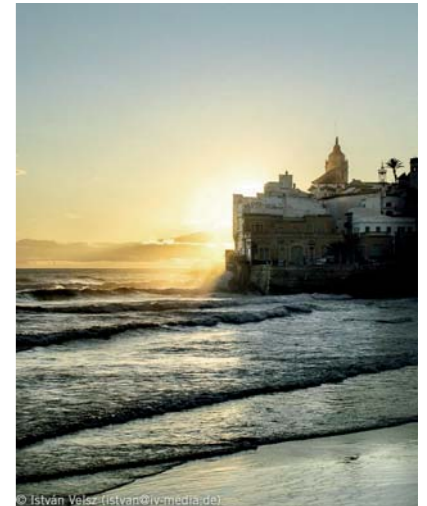
16.6 Die Drucken-Werkzeugleiste	877
16.7 Vorlagen und Drucksammlungen	878
Vorlagen	878
Drucksammlungen	879

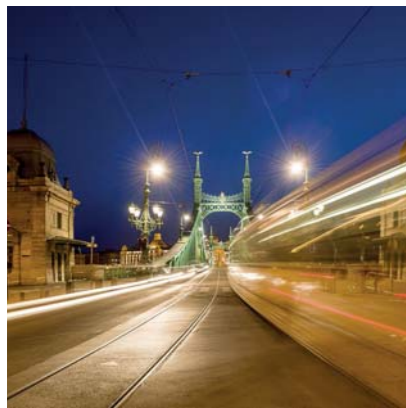
17 Das Web-Modul

17.1 HTML-Webgalerien verstehen	900
17.2 Bildauswahl und Websammlungen	902
17.3 Konfigurieren von Webgalerien	904
Bedienfeld »Layoutstil«	905
Bedienfeld »Site-Informationen« (Classic-Galerie)	906
Bedienfeld »Site-Informationen« (Quadrat-, Raster- und Track-Galerie)	908
Bedienfeld »Farbpalette« (Classic-Galerie)	908
Bedienfeld »Farbpalette« (Quadrat-, Raster- und Track-Galerie)	910
Bedienfeld »Erscheinungsbild« (Classic-Galerie)	910
Bedienfeld »Erscheinungsbild« (Quadratgalerie)	914
Bedienfeld »Erscheinungsbild« (Rastergalerie)	915
Bedienfeld »Erscheinungsbild« (Track-Galerie)	916
Bedienfeld »Bildinformationen«	917
Bedienfeld »Ausgabeeinstellungen«	918
17.4 Die Werkzeugleiste	919
17.5 Galerie auf Webserver laden	919
Bedienfeld »Einstellungen für das Hochladen«	919
Hochladen der Galerie	922
17.6 Exportieren einer Webgalerie	923
17.7 Arbeiten mit Vorlagen	924
17.8 Alternative Webgalerien	924

18 Lightroom CC auf Mobilgeräten und als Website

18.1 Das Cloud-Ökosystem verstehen	928
Wie alles zusammenhängt	928
Voraussetzungen	929
Für wen es sich lohnt, die Cloud zu nutzen	930





18.2 Sammlungen bereitstellen	931
Synchronisierung aktivieren/deaktivieren	931
Sammlung zur Synchronisierung aktivieren	933
Bilder beim Importieren oder beim Tethered	
Shooting automatisch synchronisieren	934
18.3 Allgemeines	936
Die Ansichtsfenster	936
Voreinstellungen	937
Synchronisationsstatus	939
Fotografieren mit Lightroom CC mobile	940
Bilder in Lightroom importieren	943
18.4 Sammlungsansicht	944
Neue Sammlung oder Ordner erstellen	945
Sammlungsoptionen und Verwaltungsfunktionen	945
18.5 Die Rasteransicht	948
Bilder in der Rasteransicht verwalten	950
18.6 Bilder in der Lupenansicht bearbeiten	952
Bilder bewerten und markieren	955
Kommentare	956
Stichwörter und Metadaten	957
Bilder entwickeln	957
Vorgaben anwenden	963
Bilder freistellen	964
Selektive Korrekturen	965
18.7 Lightroom CC im Webbrowser	967
Die Oberfläche von Lightroom CC Web	968
Die Dateien zum Buch	973
Index	975

Workshops

Schnelleinstieg in Lightroom

▶ Katalog anlegen und Bilder importieren	64
▶ Stichwörter vergeben	68
▶ Bilder auf Karte positionieren	70
▶ Bilder für die weitere Bearbeitung markieren und filtern ...	73
▶ Ad-hoc-Entwicklung	75
▶ Ein Bild entwickeln	77
▶ Diashow	82
▶ Export der Bilder	83



Farbmanagement

▶ Softwarekalibrierung unter macOS	123
▶ Softwarekalibrierung unter Windows 7, 8 und 10	127
▶ Kamera kalibrieren mit dem X-Rite Colorchecker	
Passport und Adobe DNG Profile Editor	135

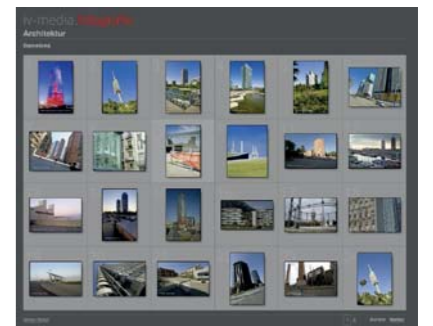


Die Arbeitsoberfläche

▶ Eigene Erkennungstafel konfigurieren	166
--	-----

Arbeiten mit Katalogen

▶ Vorgaben kopieren beim Wechseln der Option	
»Vorgaben mit diesem Katalog speichern«	225
▶ Neuen Katalog erstellen und öffnen	227
▶ Katalog immer beim Programmstart wählen	228
▶ Prüfen der Integrität des Katalogs	230
▶ Bilder aus einem anderen Katalog importieren	235
▶ Mobiles Arbeiten mit einem zusätzlichen	
mobilen Katalog	243
▶ Mobiles Arbeiten mit einem einzigen Katalog	246



Kompatibilität mit Photoshop und Co.

▶ Photoshop-Elements-Katalog in Lightroom-Katalog	
konvertieren	264
▶ Externes Programm als externen Editor einbinden	266
▶ Aperture- oder iPhoto-Bibliothek importieren	270



Bilder importieren

- ▶ Überwachten Ordner erstellen 292
- ▶ Dateinamenvorlage erstellen 306
- ▶ Metadatenvorgabe erstellen 309
- ▶ Der Importvorgang im Schnelldurchlauf 314

Das Bibliothek-Modul

- ▶ Entwicklungseinstellungen aufsprühen 389
- ▶ Bilder vergleichen 399
- ▶ Erweiterte Entwicklungseinstellungen für Videos 422

Das Karte-Modul

- ▶ Eine Bilderserie mit einem Tracklog synchronisieren 452

Bilder exportieren

- ▶ Veröffentlichungsdienst zur Synchronisation mit einem iPhone oder iPad einrichten 482

Das Entwickeln-Modul

- ▶ Vorschau der hellsten und dunkelsten Bildpixel 513
- ▶ Erstellen eines eigenen Profils 524
- ▶ Weißabgleich mit der Pipette 529
- ▶ Farben mit HSL-Bedienfeld anpassen 564
- ▶ Rand entfernen 595
- ▶ Horizont waagrecht ausrichten 624

Raw-Entwicklung und Bildstile

- ▶ Landschaftsaufnahme verbessern 698
 - ▷ Grundeinstellungen 698
 - ▷ Himmel und Wolken herausarbeiten 701
 - ▷ Schritt für Schritt: Details herausarbeiten 703
 - ▷ Objektivkorrektur und Beschnitt 704
- ▶ Stilvolle Sepia-Entwicklung 706
 - ▷ Grundeinstellungen 706
 - ▷ Sepiatonung erstellen 709
 - ▷ Kontrastverstärkung und Detailarbeiten 710
 - ▷ Farbeffekt Teiltonung 712
 - ▷ Grundeinstellungen und Gradationskurven 712
- ▶ Teiltonung 714
- ▶ Details und Vignettierung 714
 - ▷ Gegenlicht bei Abendstimmung 717
 - ▷ Grundeinstellungen 718
 - ▷ Lokale Anpassungen 719
 - ▷ Feinschliff 722



- ▶ Porträtentwicklung 724
 - ▷ Grundeinstellungen 725
 - ▷ Beautyretusche 727
 - ▷ Tonung und Feintuning 734

Das Buch-Modul

- ▶ Leeres Buch erstellen 741
- ▶ Vorgabe für das Auto-Layout einstellen 754

Fotobuch erstellen

- ▶ Bildauswahl und Bucheinstellungen 775
- ▶ Umschlag gestalten 778
- ▶ Editorial mit Hintergrundbild 782
- ▶ Bildseiten einfügen 786
- ▶ Doppelseitiges Bild mit Fototext 788
- ▶ Weitere Seiten hinzufügen 790

Das Diashow-Modul

- ▶ Erstellen einer Diashow-Sammlung 800
- ▶ Diashow mit Überlagerung erstellen 822

Diashow erstellen

- ▶ Diashow-Sammlung erstellen 837
- ▶ Diashow konfigurieren 839
- ▶ Abspieloptionen 843
- ▶ Bildreihenfolge festlegen 845

Das Drucken-Modul

- ▶ Bildausschnitt in Zelle einpassen 852
- ▶ Einblenden von Metainformationen 862

Fotos drucken

- ▶ Triptychon mit Hintergrundbild 881
- ▶ Drucksammlung erstellen 882
- ▶ Seitenformat und Bildreihenfolge festlegen 884
- ▶ Design anpassen 885
- ▶ Überlagerung einstellen und drucken 887
- ▶ Individuelles Seitenlayout 890
- ▶ Drucksammlung erstellen und Seitenformat angeben 891
- ▶ Erkennungstafel für Hilfsgitter erstellen 891
- ▶ Bilder platzieren 893
- ▶ Drucken 898

Das Web-Modul

- ▶ Installation einer alternativen Webgalerie 925

