

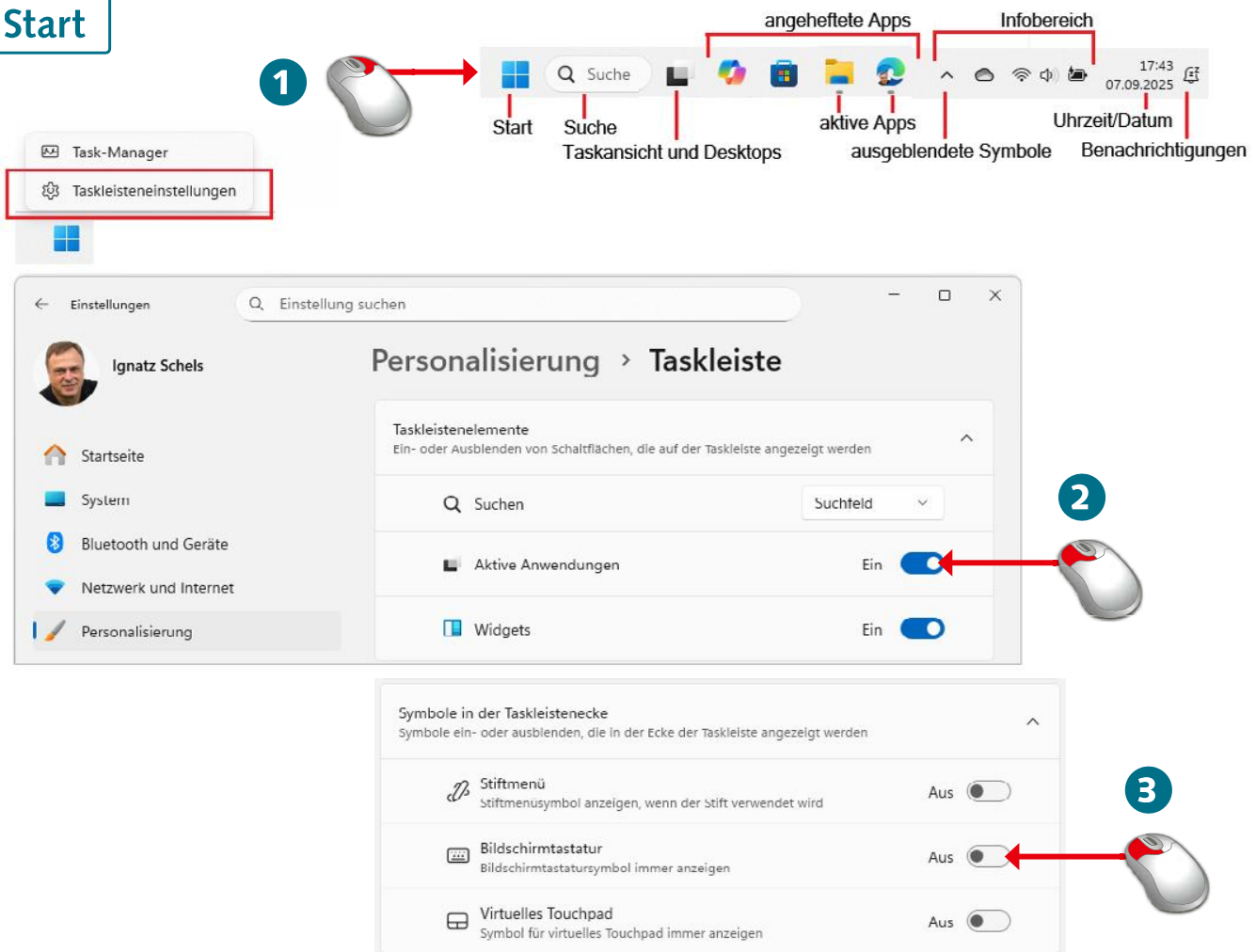
Windows 11 - Bild für Bild

Schritt für Schritt einfach erklärt

» Hier geht's
direkt
zum Buch

DIE LESEPROBE

Start

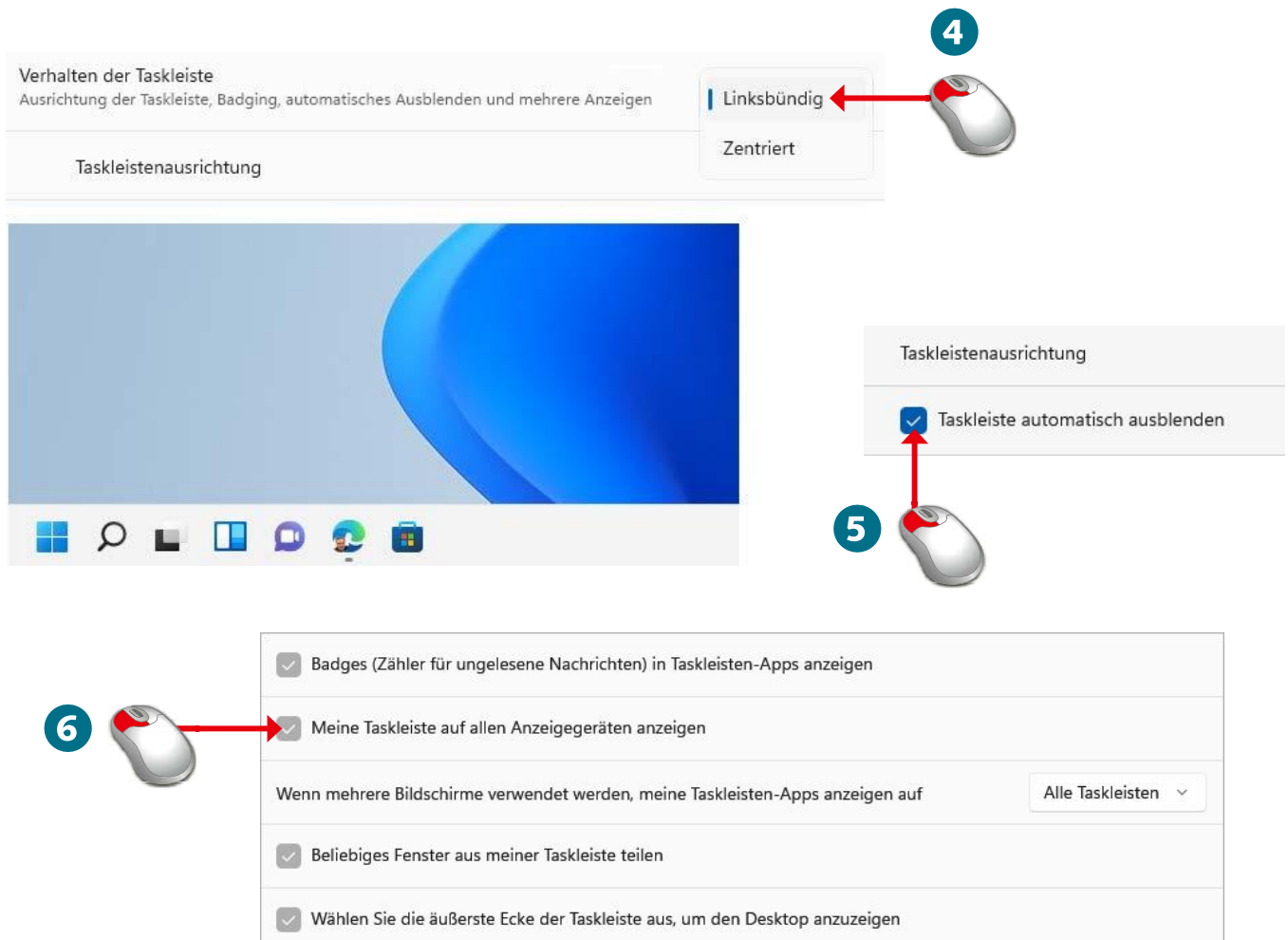


- 1 Die Taskleiste ist die Schaltzentrale des Desktops. Hier finden Sie Symbole für Apps und Werkzeuge des Betriebssystems.
- 2 Klicken Sie mit der rechten Maustaste in die Taskleiste und wählen Sie *Taskleisteinstellungen*. Schalten Sie hier die Symbole ein, die Sie in der Taskleiste sehen wollen.
- 3 Diese drei Symbole können zusätzlich noch rechts unten angezeigt werden, wenn Sie sie einschalten.



WISSEN

Die Taskleiste ist das Kontrollzentrum und die Schaltzentrale für Apps, Dienstprogramme und Einstellungen unter Windows. Sie enthält Schnellstartsymbole und eine Sammlung wichtiger Systemwerkzeuge.



- 4 Hier können Sie die Taskleiste wahlweise links an den Rand (wie Sie es von Windows 10 gewohnt waren) oder in die Mitte des Bildschirms stellen.
- 5 Lassen Sie die Taskleiste automatisch ausblenden, wird sie erst aktiv, wenn der Mauszeiger auf den unteren Rand des Bildschirms zeigt.
- 6 Entscheiden Sie über diese Optionen, auf welchen Geräten und Bildschirmen die Taskleiste angezeigt wird.

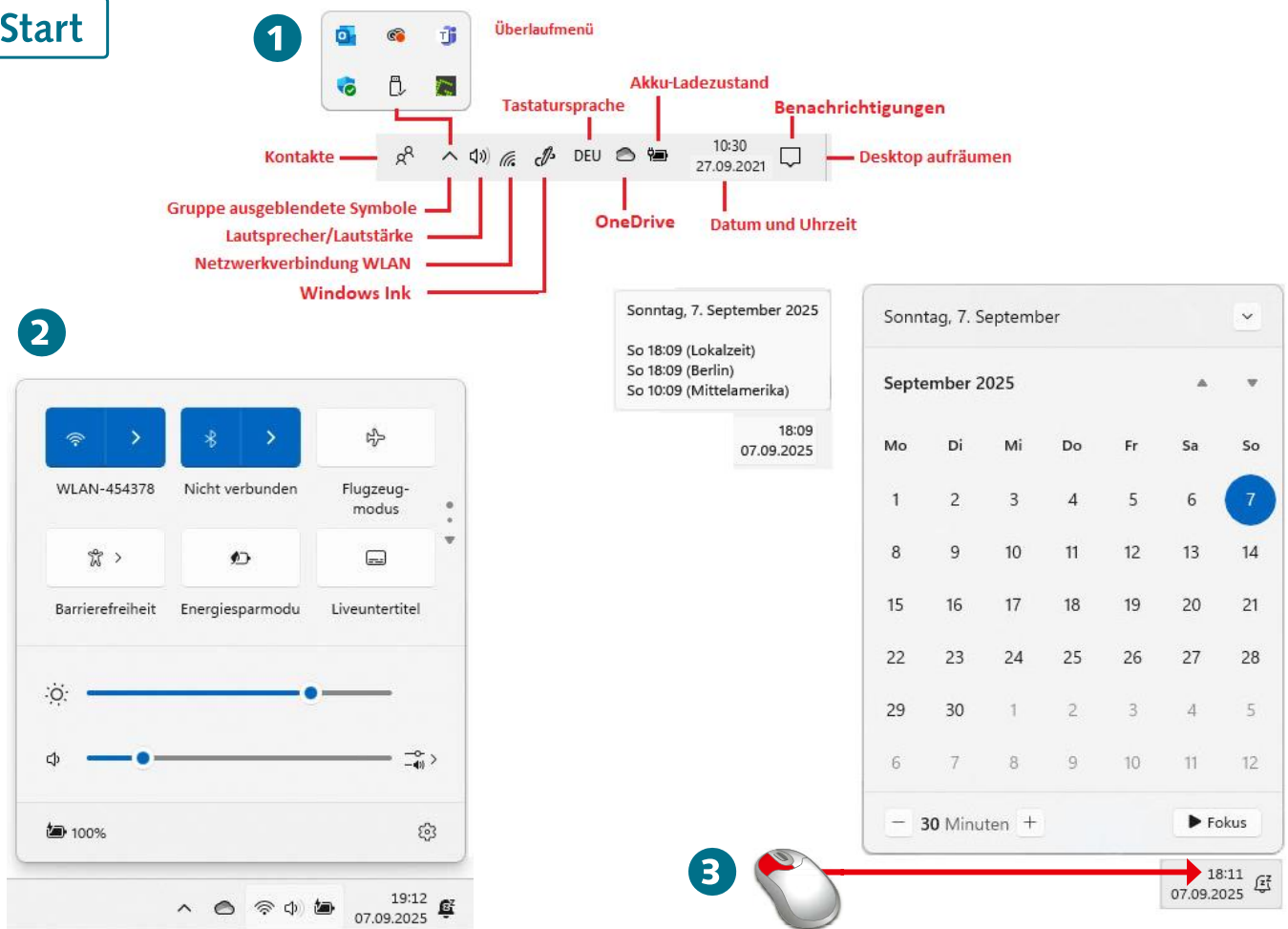
Ende**HINWEIS**

Die Größe der Taskleiste lässt sich wie in der Vorgängerversion nicht mehr einstellen, sie kann in Windows 11 auch nicht mehr an anderen Bildschirmrändern positioniert werden.

**HINWEIS**

Mit einem Briefsymbol im Infobereich meldet die Taskleiste, dass ungelesene Mails vorliegen.

Start

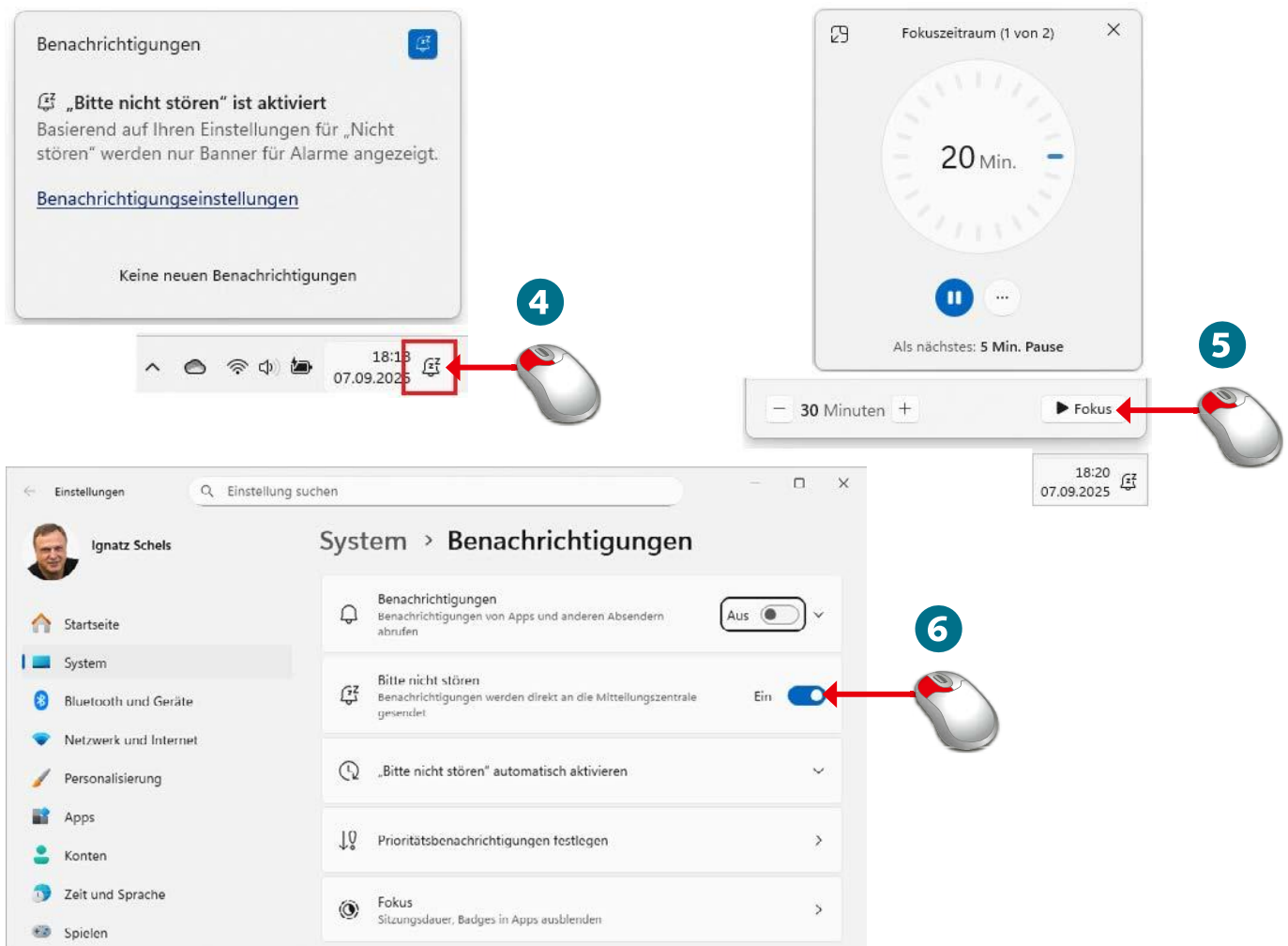


- 1** Der Infobereich enthält eine variable Anzahl an Symbolen. Im Überlaufmenü können Sie einige davon gruppieren, wenn es zu viele werden.
- 2** Klicken Sie auf ein Symbol im Infobereich, wird eine Gruppe von Einstellungen eingeblendet. Stellen Sie WLAN, Netz, Lautstärke, Helligkeit u. a. ein.
- 3** Datum und Uhrzeit werden ausführlicher eingeblendet, wenn der Mauszeiger darauf zeigt. Ein Klick aktiviert den kompletten Kalender.



WISSEN

Das Info-Center zeigt wichtige Meldungen des Systems an, meldet anstehende Updates sowie Wartungen und bietet eine Auswahl von Symbolen für den schnellen Abruf von Apps oder Dienstprogrammen an. Lassen Sie wichtige Benachrichtigungen direkt auf dem Sperrbildschirm anzeigen.



- 4** Deaktivieren Sie die automatischen Benachrichtigungen in den *Einstellungen*, können Sie diese bei Bedarf über das Symbol in der Taskleiste abrufen.
- 5** Schalten Sie den Fokus ein, um Benachrichtigungen und Warnungen temporär zu blockieren und das Blinken von Apps auszuschalten.
- 6** In den *Einstellungen* finden Sie den Benachrichtigungsassistenten und alle Optionen für Fokus und Info-Center.

Ende



HINWEIS

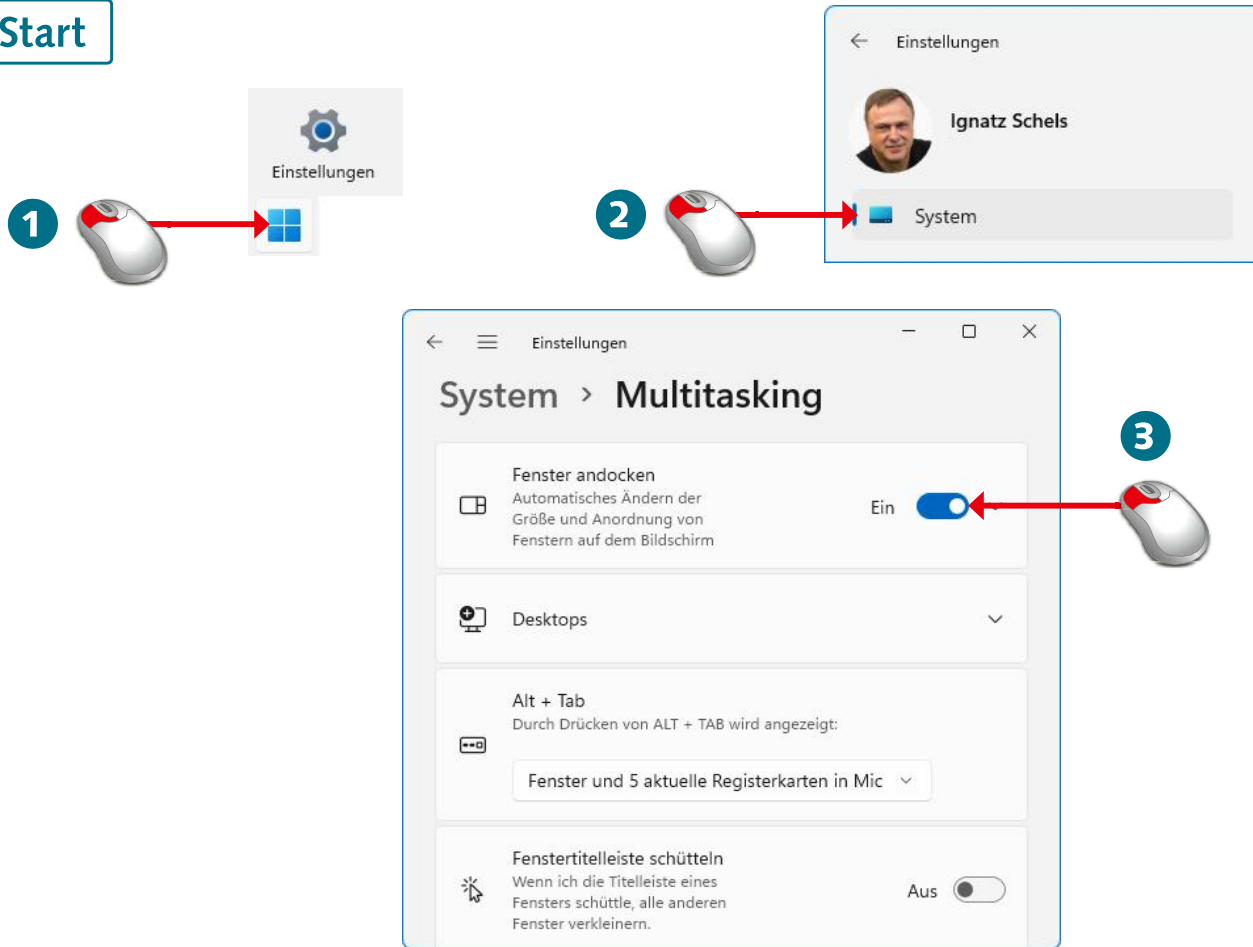
Der Fokus zur Unterdrückung von Warnungen und Nachrichten kann über einen Timer reguliert werden. Wichtige Nachrichten aktivieren Sie in den Einstellungen. Der Fokus steht auch in der App *Uhr* und bei Widgets zur Auswahl.



TIPP

Schnelle Tastenkombinationen:
 Info-Center anzeigen: **Win+A**
 Benachrichtigungen und Kalender: **Win+N**

Start

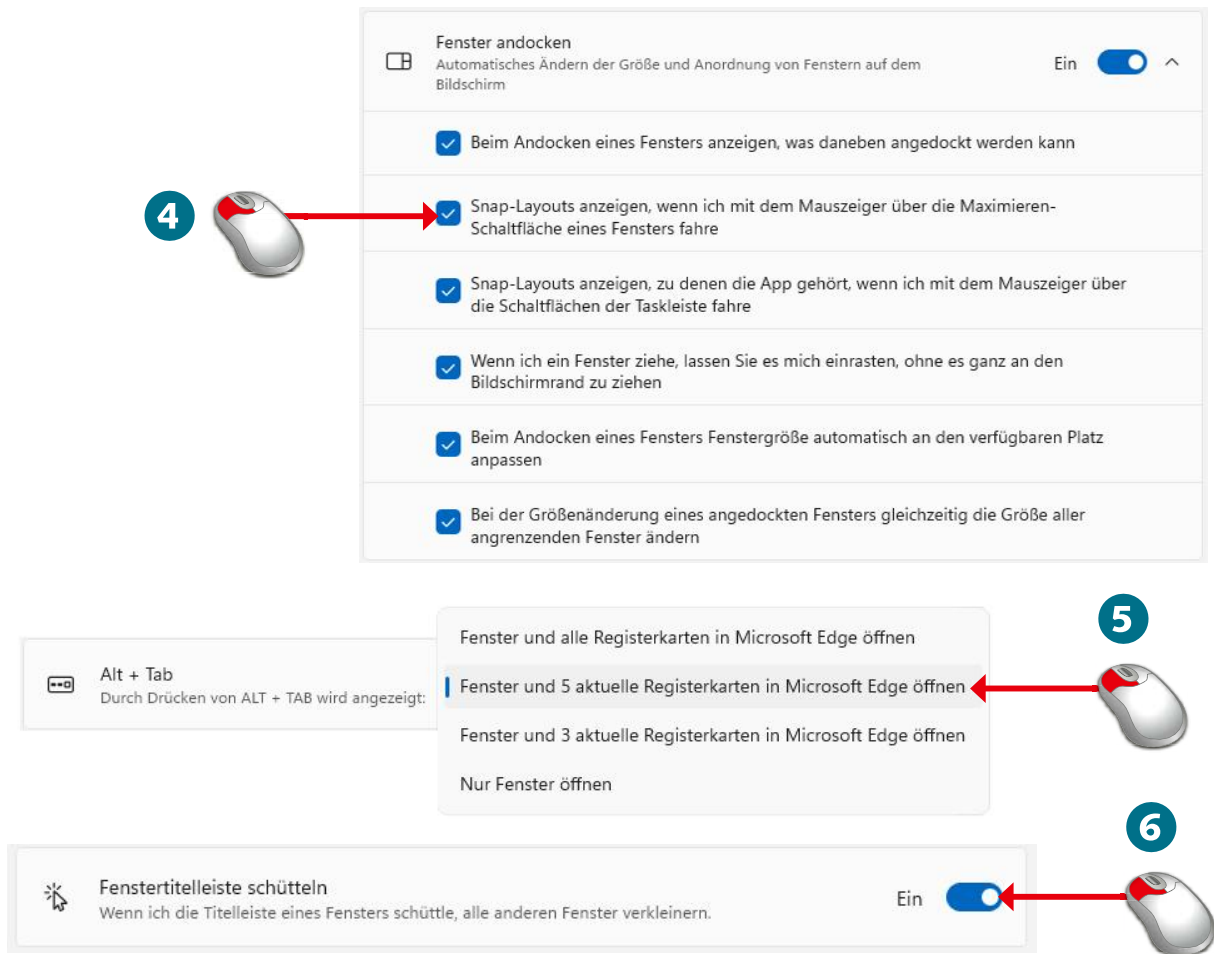


- 1 Starten Sie die *Einstellungen* über das Startmenü oder drücken Sie **Windows**+**I**.
- 2 Markieren Sie das Register *System* und schalten Sie um auf *Multitasking*.
- 3 Hier finden Sie vier allgemeine Einstellungen für die Handhabung von Fenstern auf dem Desktop.



WISSEN

Die Arbeit mit mehreren Fenstern auf dem Desktop ist nicht immer einfach. Damit der Überblick nicht verloren geht, stellt Windows einige Funktionen bereit, zum Beispiel Snap-Layouts.



- 4** Unter *Fenster andocken* schalten Sie das Snap-Layout ein und stellen die Optionen für das Andocken von Fenstern ein.
- 5** Mit der Tastenkombination **[Alt] + [↹]** wird ein Fensterwechsel aktiv. Hier stellen Sie ein, wie viele Registerkarten im Browser geöffnet werden.
- 6** Mit der Option *Fenstertitelleiste schütteln* können Sie durch Schütteln der Maus bei gedrückter Maustaste auf der Titelleiste alle anderen Fenster schließen (oder öffnen).

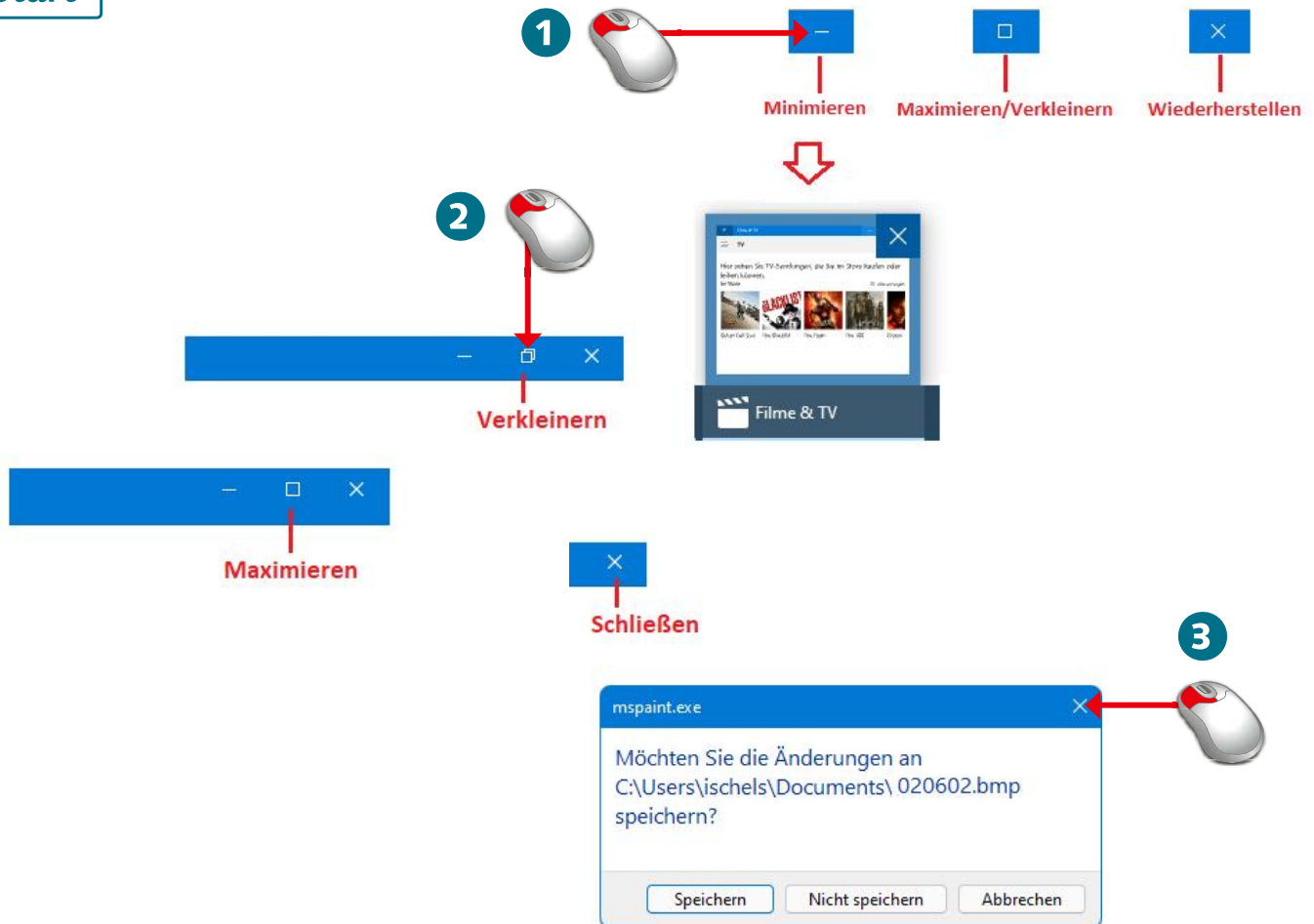
Ende



HINWEIS

Fenstereinstellungen gelten grundsätzlich für alle Desktops, auch für virtuelle. Mit dem Desktopsymbol verwalten Sie alle Desktops.

Start

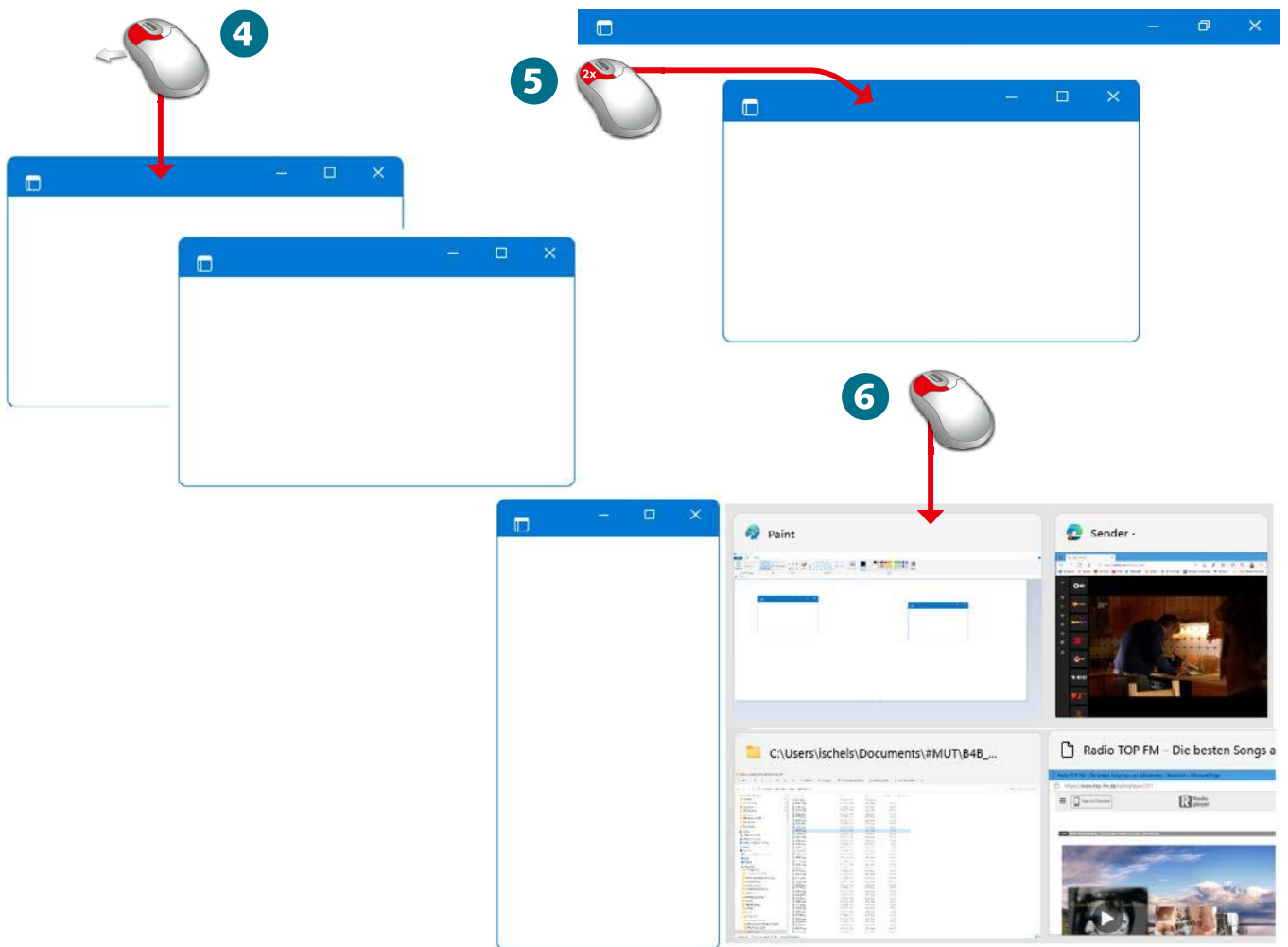


- 1** Mit diesen drei Symbolen steuern Sie die Fensteransicht. Klicken Sie auf *Minimieren*, um das Fenster in die Taskleiste zu schicken.
- 2** Das *Vollbild*-Symbol schaltet das Fenster in den Vollbildmodus, es wird damit zum *Verkleinern*-Symbol, mit dem wieder in den Fenstermodus geschaltet wird.
- 3** Das Schließen-Symbol schließt die App und das Fenster. Wenn nicht gespeicherte Änderungen an Dateien vorliegen, erscheint eine Speicherwarnung.



WISSEN

Windows-Fenster verschieben und positionieren Sie am besten mit der Maus und dem Mauszeiger in der Titelleiste. Dazu stehen drei Fenstersymbole zur Auswahl.



- 4** Ziehen Sie das Fenster im Fenstermodus mit gedrückter Maustaste auf die Titelleiste.
- 5** Ein Doppelklick auf die Titelleiste schaltet in den Vollbildmodus oder zurück in den Fenstermodus.
- 6** Ziehen Sie das Fenster an der Titelleiste über einen Rand, wird der Bildschirm geteilt. Ein Klick auf eines der Vorschaufenster aktiviert dieses in der anderen Hälfte.

Ende



HINWEIS

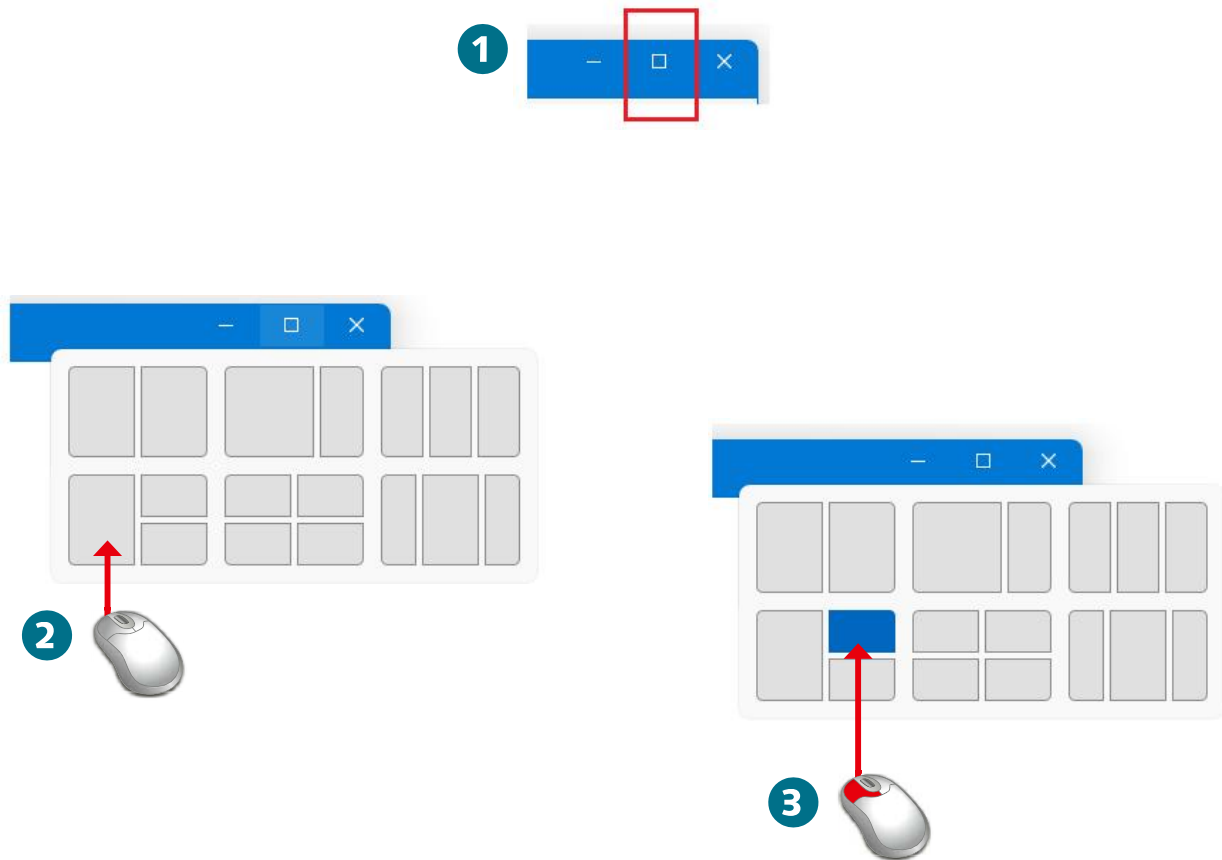
Zu viele Fenster offen? Minimieren Sie den Desktop per Klick rechts unten in der Taskleiste und öffnen Sie einzelne Fenster wieder gezielt.



TIPP

Nützliche Tastenkombinationen:
 Fenster wechseln: **Alt**+**Esc**
 Fenster schließen: **Alt**+**F4**
 Alle Fenster minimieren: **Win**+**M**

Start

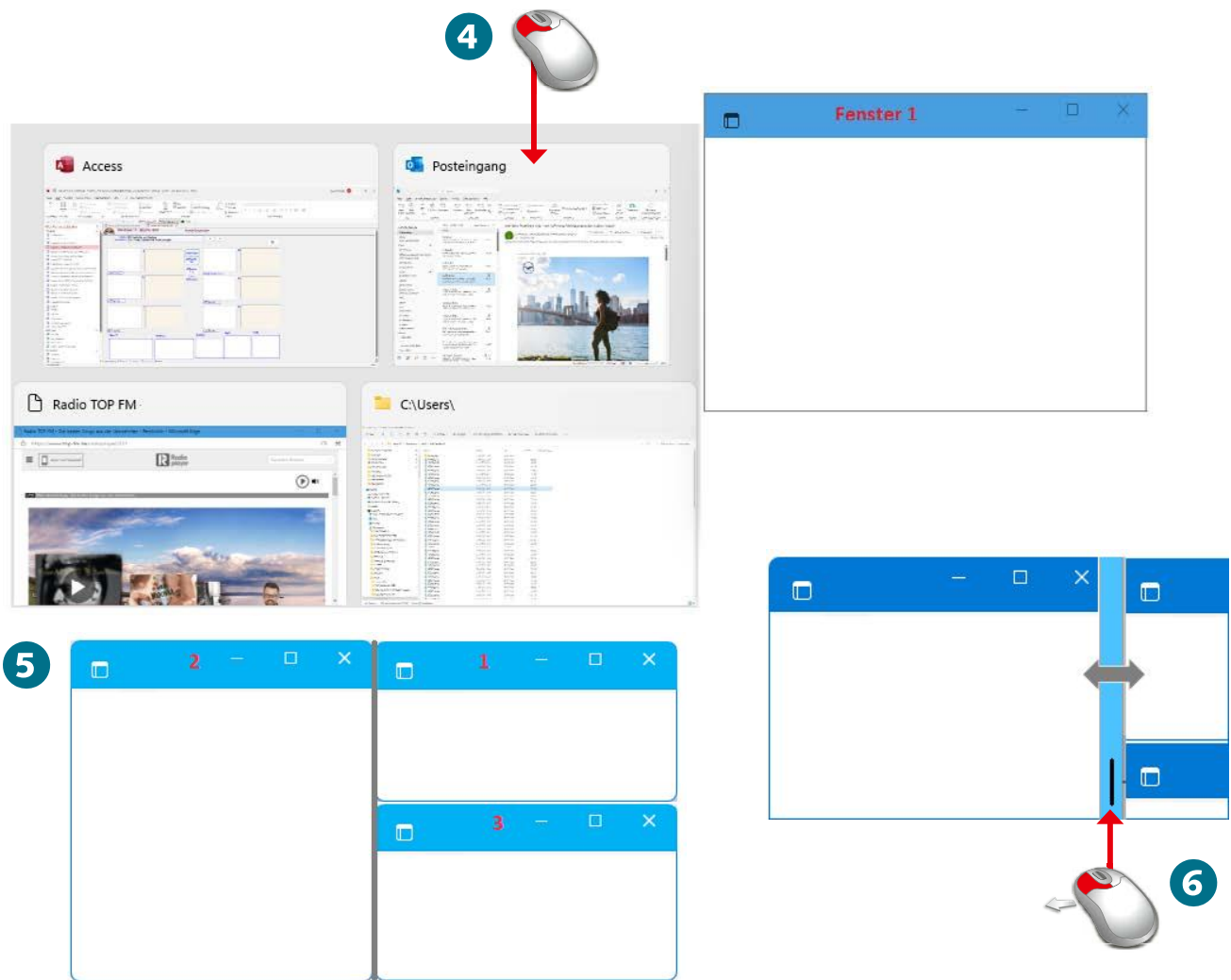


- 1 Zeigen Sie in einem der Fenster im Vollbildmodus auf das Symbol *Verkleinern* oder im Fenstermodus auf *Vergrößern*.
- 2 Die verfügbaren Snap-Layouts werden nach kurzer Zeit eingeblendet. Zeigen Sie auf die gewünschte Aufteilung.
- 3 Klicken Sie auf das Teilfenster im Snap-Layout, in dem das aktive Fenster stehen soll.



WISSEN

Snap-Layouts sind ein ideales Werkzeug, wenn der Desktop mal wieder viel zu voll ist. Suchen Sie ein passendes Layout und positionieren Sie die aktiven Tasks der Reihe nach in die Snap-Fenster.



- 4 Das Fenster wird positioniert, alle weiteren stehen als Minivorschau bereit. Sie können für die übrigen Snap-Positionen die passenden Fenster wählen.
- 5 Die Fenster werden der Reihe nach in ihre Snap-Positionen befördert.
- 6 Ziehen Sie die Zwischenlinie zwischen den Snap-Fenstern mit gedrückter Maustaste, um ein Fenster zu verkleinern oder zu vergrößern.

Ende



HINWEIS

Die Anzahl der angebotenen Snap-Layouts ändert sich nicht, es sind immer sechs Layouts.



HINWEIS

Snap-Fenster können horizontal und vertikal in der Größe verändert werden, solange das Snap-Layout bearbeitet wird.