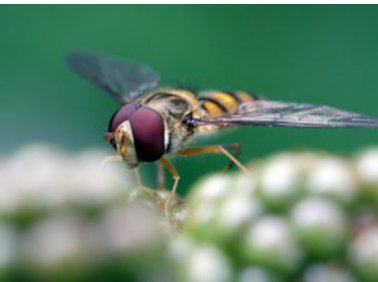


# Inhaltsverzeichnis



<b>1</b>	<b>Einführung</b>	<b>1</b>
1.1	Ein Blick auf die Hardware .....	3
1.1.1	Gehäusevorderseite .....	3
1.1.2	Linke Gehäuseseite .....	5
1.1.3	Gehäuseoberseite .....	6
1.1.4	Gehäuserückseite .....	7
1.1.5	Gehäuseunterseite und rechte Gehäuseseite .....	9
1.2	Ein Blick auf die Details .....	9
1.2.1	Bajonett .....	9
1.2.2	Akku .....	12
1.2.3	Speicherkarten .....	13
1.2.4	Verschluss .....	16
1.2.5	Sensor .....	21
1.2.6	Sucher .....	23
1.2.7	Menüstruktur und Bedienung .....	26
<b>2</b>	<b>Autofokus</b>	<b>31</b>
2.1	Funktionsweise und Technik .....	32
2.1.1	Die Funktion des Phasen-Autofokus .....	32
2.1.2	Kontrast-Autofokus .....	34
2.1.3	Das Beste aus beiden Welten: Dual Pixel CMOS AF II .....	37
2.1.4	Autofokus-Messfelder auswählen .....	44
2.2	Autofokus-Funktionen im Detail .....	48
2.2.1	Grenzen des Autofokus .....	48
2.2.2	Problemfälle .....	49
2.2.3	One Shot optimieren .....	50
2.2.4	Der Autofokus-Modus Servo .....	52
2.2.5	Servo AF-Ausgangsfeld für Verfolgung .....	56

<b>3</b>	<b>Den Autofokus der EOS R6 praxisgerecht einsetzen</b>	<b>61</b>
3.1	Der Autofokus der EOS R6 im Vergleich	62
3.1.1	Back- und Frontfokus	62
3.1.2	Autofokus-Funktion auch mit kleinsten Offenblenden	64
3.2	Der Fall für die Fälle – der »Case«	65
3.3	Cases	73
3.3.1	Case 1 – der Universelle	75
3.3.2	Case 2 – Konstanz ist gefragt	77
3.3.3	Case 3 – der Erfasser	80
3.3.4	Case 4 – nichts ist konstant	83
3.3.5	Case A(uto)	85



<b>4</b>	<b>Den Autofokus perfekt konfigurieren</b>	<b>87</b>
4.1	Autofokus-Methoden im Detail erklärt	88
4.2	Die richtige Autofokus-Methode wählen	89
4.2.1	Spot-Autofokus	90
4.2.2	Einzelfeld-Autofokus	92
4.2.3	Autofokus-Bereich erweitern	94
4.2.4	Die Zonen-Autofokus-Modi	95
4.2.5	Automatische Wahl: Alle Felder (Gesichtserkennung/-verfolgung)	98
4.3	Der Turbo für den Autofokus: Tastenbelegung	100
4.3.1	Die Taste »AF-ON« konfigurieren	100
4.3.2	Abblendtaste	103
4.4	Manuelles Fokussieren	105
4.4.1	Manuelles Fokussieren ohne Autofokus-Unterstützung	107
4.4.2	Manuelles Fokussieren mit Autofokus-Unterstützung	110
4.4.3	Bildstabilisator	112





<b>5</b>	<b>Belichtung</b>	115
5.1	Die Verdopplung des Lichts .....	116
5.2	Histogramm im Detail .....	118
5.2.1	Die 18 Prozent und die Graukarte .....	118
5.2.2	Das Live-Histogramm verwenden .....	121
5.3	Belichtungsmessung mit der EOS R6 .....	123
5.3.1	Mehrfeldmessung .....	124
5.3.2	Selektivmessung .....	128
5.3.3	Mittenbetonte Messung (Integralmessung) .....	130
5.3.4	Spotmessung .....	132
<b>6</b>	<b>Programme</b>	137
6.1	Automatische Motiverkennung .....	138
6.1.1	Belichtung in der automatischen Motiverkennung .....	139
6.1.2	Autofokus in der automatischen Motiverkennung .....	142
6.2	Kreativprogramme .....	142
6.2.1	Programmautomatik (P) .....	143
6.2.2	Blendenautomatik (Tv) .....	146
6.2.3	Zeitautomatik (Av) .....	149
6.2.4	Die flexible Automatik Fv .....	154
6.2.5	Programm M(anuell) .....	155
6.2.6	B(ulb) .....	157
6.2.7	Einstellung der Empfindlichkeit (ISO) .....	159
6.3	Die individuellen Programm-Sets	
	C1, C2 und C3 .....	164
6.3.1	Die Programmebelegung .....	164
6.3.2	Eigene Einstellungssets .....	166

<b>7</b>	<b>Besondere Aufnahmetechniken</b>	173
7.1	Mehrfachbelichtung .....	174
7.1.1	Bildverrechnung .....	179
7.2	High Dynamic Range (HDR) .....	182
7.2.1	HDR-Einstellungen der EOS R6 .....	185
7.3	Fokus-Bracketing .....	189
7.3.1	Die Einstellungen des Fokus-Bracketing .....	190
7.3.2	Was sollten Sie sonst noch beachten? .....	193
7.3.3	Fokus-Stacking .....	194
<b>8</b>	<b>Video mit der EOS R6</b>	201
8.1	Einige wichtige Grundlagen .....	202
8.1.1	Videoformate .....	203
8.1.2	Speichergößen .....	204
8.1.3	Objektive .....	205
8.2	Ausgesuchte Videofunktionen .....	208
8.2.1	Die Aufnahmemenüs im Videomodus .....	208
	<b>Index</b>	218

