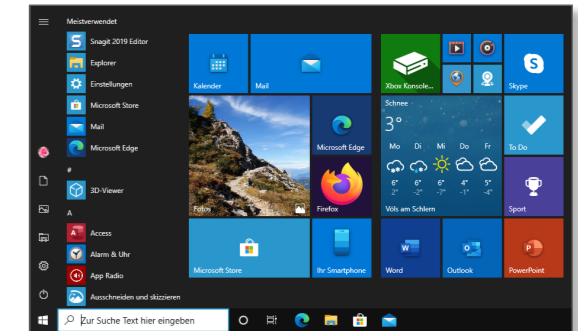
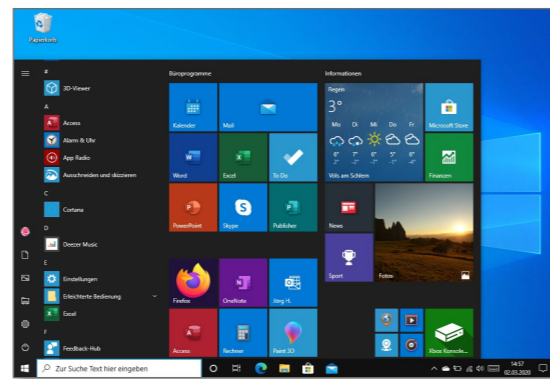
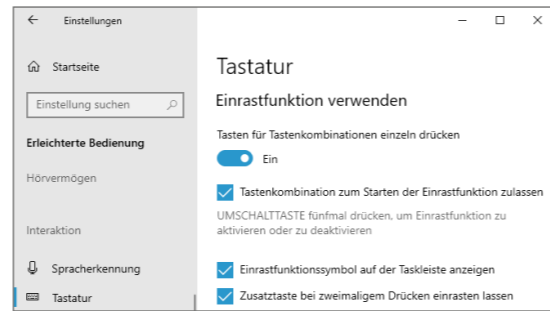


Inhalt

1	Herzlich willkommen!	11
	Vorwort	12
	Was ist neu in Windows 10?	14
	Wo finde ich was?	18
2	Schnelleinstieg in Windows 10	23
	Ist Ihr Computer bereit für Windows 10?	24
	Welche Editionen von Windows 10 gibt es?	25
	Windows 10 installieren und einrichten	26
	Bei Windows anmelden	30
	Das Startmenü auf einen Blick	32
	Das »Hamburger-Menü« aufrufen	34
	Die App-Leiste einblenden	35
	Der Desktop in der Übersicht	36
	Zwischen Desktop und Startmenü wechseln	38
	Eine Desktop-Verknüpfung erstellen	39
	Die Programmübersicht aufrufen	40
	Der Task-Manager im Überblick – 1	41
	Der Task-Manager im Überblick – 2	42
	Den Computer starten	43
	Den Computer ausschalten	45



So gehen Sie mit der Maus um	47
So bedienen Sie die Tastatur	50
Windows 10 auf einem Touchscreen bedienen	52
Hilfe erhalten	56
Die Windows-Einstellungen	57
Das Info-Center	58
Programmsymbole auf dem Desktop anordnen	60

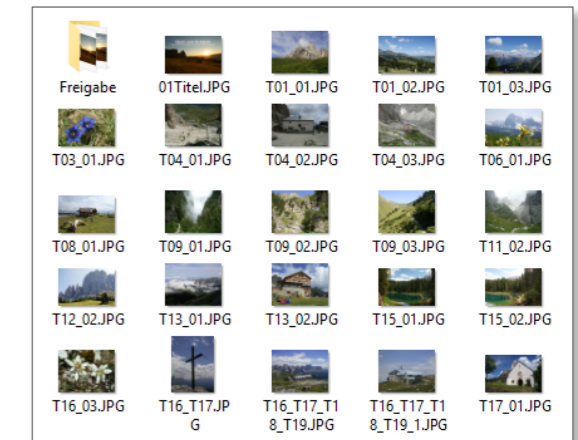


3 Programme und Apps

Hier finden und starten Sie Programme und Apps	62
Apps – die modernen Windows-Anwendungen	63
Der Microsoft Store – Marktplatz für neue Apps	72
Eine App wieder deinstallieren	77
Programme in der Desktop-Ansicht	78
Programme beenden	85
Programme entfernen	87
Ein Programm von DVD installieren	90
Nach Systemeinstellungen suchen	92
Mit mehreren Desktops arbeiten	93
Die erweiterte Zwischenablage	95

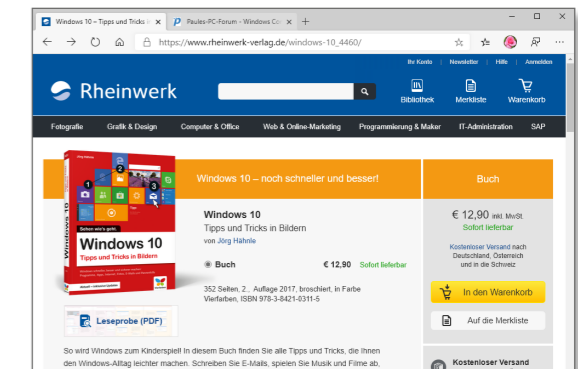
4 Dateien, Ordner, Bibliotheken

Dateien und Ordner	98
Verknüpfte Dateien und virtuelle Ordner	100
Den Explorer öffnen	101
So ist der Explorer aufgebaut	102
Die Symbolleiste des Explorers	104
Dateien anzeigen und sortieren	109
Dateien und Ordner verschieben, kopieren oder löschen	121
Mit komprimierten Dateien arbeiten	125
Mit Datenträgern und Wechselmedien arbeiten	129
Dateien und Ordner suchen	132
Ein Dokument ausdrucken	138
PDFs mit Windows 10	139
Bibliotheken	141



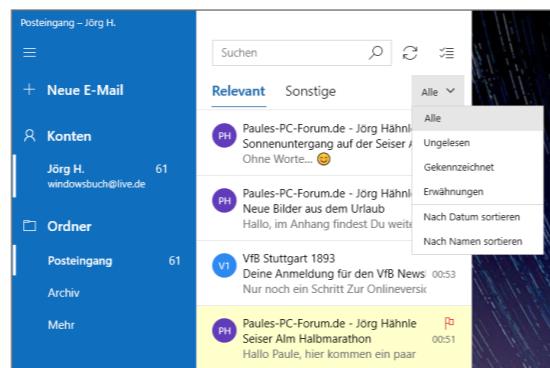
5 Internet

Ins Internet mit Windows 10	146
Per WLAN ins Internet	147
Surfen mit Microsoft Edge	148
Sicherheit im Internet	160



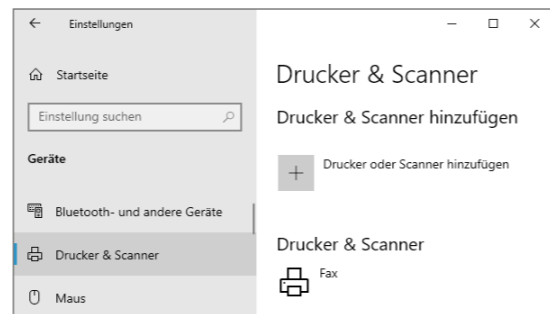
6 E-Mails, Adressen und Termine im Griff 175

- Die Mail-App nutzen 176
- Kontakte speichern und verwalten 186
- Alle Termine im Griff mit der Kalender-App 192
- Mit OneDrive Daten in der »Wolke« sichern 196



7 Windows 10 individuell anpassen 203

- Startmenü und Sperrbildschirm einrichten 204
- Die Bildeinstellungen ändern 211
- Das Startmenü anpassen 213
- PC-Einstellungen individuell anpassen 221
- Den Desktop einrichten 226
- Neue Designs für Ihr Windows 10 227
- Benutzerkonten erstellen, verwenden und verwalten 229
- Erleichterte Bedienung 236



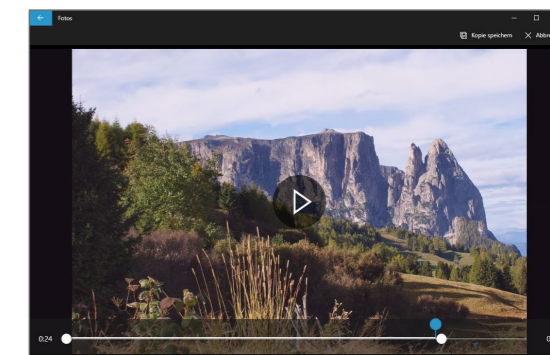
8 Geräte anschließen 239

- Drucker 240
- Bilder von einem Fotoapparat importieren 244
- Lautsprecher 245
- USB-Festplatte oder USB-Stick 247

- Smartphones und andere mobile Geräte 248
- Der Geräte-Manager im Überblick 252
- Gerätetreiber installieren und aktualisieren – 1 253
- Gerätetreiber installieren und aktualisieren – 2 254

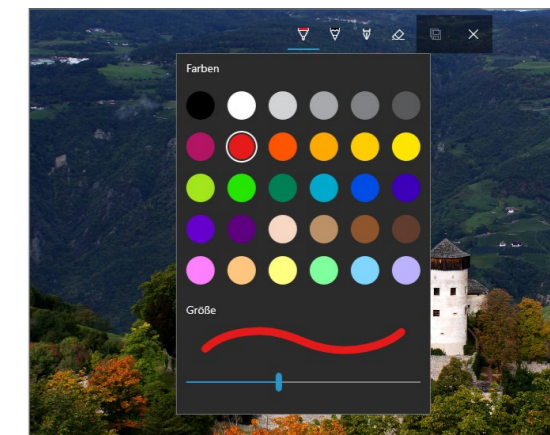
9 Bilder, Musik und Videos 255

- Die Fotos-App 256
- Die Kamera-App 270
- Musik mit Windows 10 273
- Die App »Filme & TV« 276
- Der Windows Media Player 280
- Die Windows-Spracherkennung 284



10 Netzwerke und Umgebungsfreigaben 287

- Einen Netzwerkspeicher mit der Fritz!Box nutzen 288
- Dateien mit Computern in Ihrer Nähe teilen 292
- Fernsteuerung und Fernwartung 294



11 Warten, pflegen, absichern 299

- Windows 10 regelmäßig aktualisieren 300
- Die Festplatte optimieren 302
- Die Datenträgerbereinigung 304
- Die Windows-Speicheroptimierung 305
- Windows zusätzlich schützen 306
- Daten mithilfe eines Systemabbilds sichern 310
- BitLocker – Laufwerke und Daten verschlüsseln 314
- Das Windows-Gedächtnis – der Dateiversionsverlauf 318
- App-Einstellungen für Datenschutz und Privatsphäre 320



12 Probleme lösen 323

- Schwierigkeiten beim Start oder mit der Leistung? 324
- Wiederherstellen, auffrischen, zurücksetzen 330

- Hilfreiche Tastenkombinationen 339
- Glossar 345
- Stichwortverzeichnis 353

