



1 Die ersten Schritte..... 15

Die Sony DSC-RX100.....	16
Die RX100 III.....	18
Die neue Sony RX100 IV.....	18
Die Speicherkarte.....	21
Vorbereitungen.....	22
Nützliche Einstellungen.....	29
Datum/Uhrzeit und Sprache einstellen. .	30
Menüeinstellungen anpassen.....	31
Bilder schießen.....	35
Landschaftsaufnahmen.....	39

2 Die Belichtungs- automatiken..... 41

Diverse Belichtungsautomatiken.....	42
Die Vollautomatiken.....	42
Das SCENE-Menü.....	47
Belichtungsprogramme.....	56
Programmautomatik.....	57
Blendenautomatik.....	63
Zeitautomatik.....	65
Manuell.....	68
Optimale Menüeinstellungen.....	69
Belichtungsmessung.....	71
Stimmungsaufnahmen.....	74

3 Die Möglichkeiten des Autofokus..... 77

Die Technik.....	78
Den Autofokusmodus wählen.....	78
Manuell fokussieren.....	83
Hilfe beim manuellen Fokussieren.....	84
Fokussmessfelder einstellen.....	87
AF-Messwertspeicher.....	89

Grundsätzliches 93
 Menüfunktionen..... 94
 Tieraufnahmen 99

4 Erweiterte Funktionen..... 101

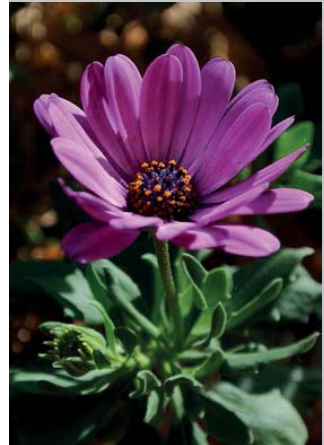
Vielfalt..... 102
 Bildfolgemodus..... 102
 Selbstauslöser..... 104
 Langzeitbelichtungen..... 106
 Der elektronische Sucher..... 108
 Neigbarer Monitor..... 110
 Reinigung 110
 Die Datenstruktur..... 111
 Anschlüsse 113
 Kabelfernauslöser..... 117
 Die Blitzoptionen 118
 Detailaufnahmen 121

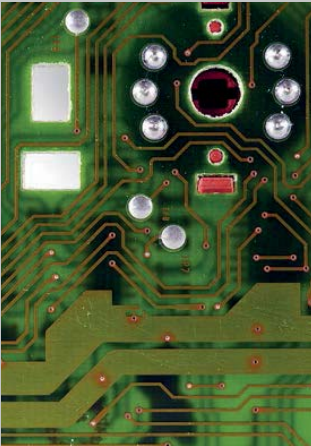
5 Das Quick-Navi-Menü 123

Schneller Zugriff..... 124
 Die Option Für Sucher aktivieren 124
 Die Informationen des Menüs..... 126
 Einstellungen anpassen 127
 Die verfügbaren Optionen..... 128

6 Die Kamera-einstellungen..... 131

Personalisieren 132
 Die Menübedienung..... 133
 Die Bildqualität 136
 Die Panorama-Funktion..... 139
 ISO-Empfindlichkeit..... 142





Integrierter Graufilter	144
Weißabgleich	149
DRO/Auto HDR	153
Die Kreativmodi nutzen	156
Bildeffekte anwenden	161
Fotoprofile	167
Soft Skin-Effekt	170
Automatischer Objektrahmen	170
Farbraum	172
Benutzereinstellungen	172
Architekturaufnahmen	175

7 Die Benutzereinstellungen..... 177

Viele Funktionen	178
Die Zebra-Warnung	178
Gitterlinie	180
Bildkontrolle	182
Informationsanzeigen	182
Sucher oder Monitor	185
Auslösen ohne Karte	186
Elektronischer Verschluss	186
Selbstporträtauslöser	186
Datum einbelichten	187
Belegung der Funktionstaste	188
Weitere Tasten anpassen	190
Zoomfunktion am Ring	192
Movie-Taste	192
Radsperrung	192
Sportaufnahmen	193

8 Das Setup-Menü 195

Die Möglichkeiten	196
Den Monitor anpassen	196

- Den Sucher anpassen. 197
- Lautstärke anpassen und Signaltöne . . 198
- Gestaltete Hilfestellungen. 199
- Löschbestätigung 200
- Anzeigequalität 201
- Energiesparmodus 201
- Funktion für geschlossenen Sucher . . . 201
- Demo-Modus 202
- Urheberrechtsinfos. 202
- Formatieren 203
- Ordner-Optionen 204
- Bilddatenbank. 205
- Medieninfo 205
- Einstellungen zurücksetzen. 205

9 Das Wiedergabe-Menü 207

- Die Möglichkeiten 208
- Bilder löschen. 208
- Den Ansichtsmodus wählen 210
- Anzahl der Indexbilder. 213
- Bilder automatisch drehen 213
- Diaschau anzeigen. 215
- Bilder drehen 216
- Bilder vergrößern 217
- Bilder schützen. 217
- Bewegungsintervall einstellen 218
- Druckauftrag. 218
- Beauty-Effekt. 219
- Makro-/Nahaufnahmen. 221

10 Wi-Fi-Funktionen 223

- Zusätzliche Funktionalität. 224
- PlayMemories Mobile. 224





Die Wi-Fi-Verbindung einrichten	225
Fotos überspielen	227
Optionen im Wi-Fi-Menü	228
Die RX100 fernauslösen	230
Applikationen laden und verwalten . . .	232

11 Videos aufnehmen und bearbeiten235

Die Möglichkeiten	236
Der Videomodus	236
Duale Aufnahme	239
Das Belichtungsprogramm wählen . . .	239
Lange Verschlusszeit	240
Weitere Funktionen	240
Markierungseinstellungen	241
TC/UB-Einstellungen	242
4K-Ausgang Auswahl	242
Superzeitlupenfilme	243
Eingeschränkte Funktionen	244
Die Aufzeichnung starten	245
Die Wiedergabe	245
Filme übertragen	247
Den Movie Maker einsetzen	247

12 Bilder archivieren und bearbeiten257

Nach der Aufnahme	258
PlayMemories Home einsetzen	259
Erweiterte Informationen	263
Der Image Data Converter	264
Bilder detailliert bearbeiten	266
RAW-Bilder entwickeln	267
Die Ergebnisse speichern	269

Anhang

Menüreferenz 272
 Glossar 274
 Stichwortverzeichnis 280

Exkurse

Akku laden19
 Datum/Uhrzeit und Sprache einstellen. .30
 Programmverschiebung.....57
 Lichtwert.58
 Belichtung speichern62
 Schärfe bei Kompaktkameras66
 Kontrastmessung79
 Was ist Schärfe?.....80
 AF-Messwertspeicher.....89
 Die Sucher-/Monitoranzeigen.....109
 Die Komprimierung 137
 Dynamikumfang..... 145
 Weißabgleich 146
 Unterschiede des Farbumfangs.....171

Fototipps

Landschaftsaufnahmen39
 Stimmungsaufnahmen.....74
 Tieraufnahmen99
 Detailaufnahmen121
 Architekturaufnahmen..... 175
 Sportaufnahmen..... 193
 Makro-/Nahaufnahmen.....221

