

Auf einen Blick

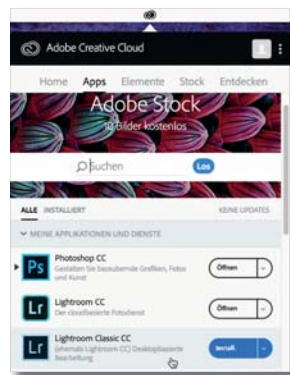
1 Schnelleinführung in Lightroom Classic	21
2 Grundlagen	59
3 Bilder importieren	97
4 Bibliothek-Modul	137
5 Entwickeln-Modul	209
6 Weiterarbeiten mit Photoshop und Co.	331
7 Karte-Modul	355
8 Buch-Modul	363
9 Diashow-Modul	379
10 Drucken-Modul	415
11 Web-Modul und Veröffentlichungsdienste	439

Inhalt

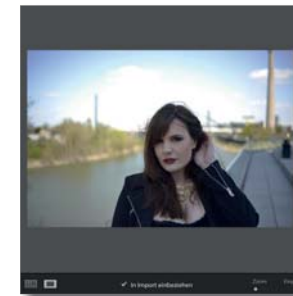
Vorwort	17
1 Schnelleinführung in Lightroom Classic CC	
1.1 Lightroom Classic CC oder Lightroom CC?	22
1.2 Welche Lightroom-Version ist die richtige?	24
1.3 Eine wichtige Grundlage	25
1.4 Der Arbeitsablauf in der Übersicht	26
Der Importdialog	27
Das Bibliothek-Modul – mehr als ein Dateibrowser	28
Das Karte-Modul	29
Das Entwickeln-Modul	29
Bildausgabe von Buch bis Internet	30
Lightroom auf dem Tablet nutzen	32
1.5 Lightroom – aber sofort!	33
Die Installation	33
Der erste Programmstart	34
Die Lightroom-Module	35
Tastaturkürzel	36
1.6 Erste Aufnahmen importieren	37
1.7 Bilder organisieren	42
1.8 Schnelle Entwicklung	48
1.9 Fotos mit Automatik verbessern	58
2 Grundlagen	
2.1 Ein Blick auf die Arbeitsfläche	60
Die Aktivitäten-Übersicht	61
Lightroom CC	61
Die Bildschirmansichten	65
Hauptfenster	66



Die Vorschaubilder	67
Bedienfelder und Filmstreifen	70
Der Solomodus	72
Mehr Informationen mit der Infozeile	72
2.2 Das Datenbankkonzept	76
Datenbank oder Browser?	76
Lightroom ist ein »Bürokrat«	77
Lightroom oder Bridge und Photoshop?	78
Die Datenbank als wichtigstes Merkmal	79
Wie funktioniert die Datenbank?	80
Speichern ist unnötig	81
Warum die Fotos nicht auf der Festplatte landen	82
Den Katalog sichern	83
2.3 Metadaten – Kooperation mit Beiwagen	84
Der Aufbau der RAW-Datei	85
RAW-Dateien außerhalb von Lightroom	86
Entwicklungseinstellungen weitergeben	87
Änderungen von Camera Raw lesen	88
XMP automatisch speichern	88
2.4 Was ist RAW, und wie funktioniert es?	89
Das RAW-Format	89
Vorentwicklung in der Kamera	90
Die Vorzüge des RAW-Formats	91
Kameraeinstellungen	91
Metadaten einer RAW-Datei	92
DNG – Digital Negative Format	92
2.5 Andere Dateiformate	93
JPEG – komprimiert und schnell	94
TIFF – verlustfrei und hochwertig	95
3 Bilder importieren	
3.1 Fotos auswählen	99
3.2 Der Importdialog	99



3.3 Ordner und Strukturen	101
Mehrere Ordner importieren	102
Ordner ausblenden	102
Fotos über den Dateimanager auswählen	103
3.4 Quelle: Bilder auswählen	104
Gelungene Fotos auswählen	105
Mehrere Fotos abwählen	105
Fotos größer sehen	105
Übersichtlich sortieren	106
3.5 Ziel: Bilder organisieren und verwalten	107
Bilder nach Datum sortieren	107
Die eigene Ordnerstruktur nutzen	107
Das Datumsformat festlegen	108
Dubletten aussortieren und Kopien anlegen	109
Fotos in Sammlungen ordnen	109
3.6 Dateiumbenennung	110
Namen festlegen	111
Dateinamen schnell strukturieren	111
Vorgaben für Dateinamen speichern	112
3.7 Während des Importvorgangs	113
Entwicklungseinstellungen	113
Metadaten beim Import eintragen	114
Stichwörter vergeben	115
3.8 Vorschaubilder einrichten	116
Vorschaubilder für alle Dateitypen	116
Was steckt hinter den Vorschaotypen?	117
Einzelne Vorschaubilder größer rendern	121
Smart-Vorschauen anlegen	122
Vorschauen sind mit dem Katalog verbunden	123
Welchen Vorschaotyp habe ich?	124
Wo liegen die Vorschaubilder?	125
3.9 Per Tether-Aufnahme in den Katalog	126
Vorteile der Tether-Aufnahmen	127
Fotos sofort auf dem Bildschirm	131
Tethern über Umwege	132



4 Bibliothek-Modul

4.1 Ordner und Laufwerke	138
Die Ordnerstruktur	138
Laufwerkstatus	139
4.2 Neue Bilder einfügen	141
Bilder ohne Importieren hinzufügen	141
Fehlende Fotos entfernen	142
Fehlende Fotos anzeigen	142
Würden die Metadaten geändert?	143
4.3 Sammlungen mit und ohne Intelligenz	144
Sammlungen erstellen	144
Die unterschiedlichen Sammlungstypen	147
Feste Sammlungen	149
Die Schnellsammlung	149
Intelligente Sammlungen	151
Sammlungen filtern	153
4.4 Gesichter finden und Personen erkennen	154
Nach Gesichtern suchen	154
4.5 Bilderstapel	157
Was befindet sich im Stapel?	159
Stapel verwalten	159
Automatische Stapel	160
4.6 HDR in Lightroom	161
Surreal oder natürlich?	161
So funktioniert das HDR-Werkzeug	162
4.7 Die Panorama-Funktion	164
So klappt das Panorama in Lightroom	165
4.8 Bewerten und markieren	168
Universelle Sternchen	168
Farben zur Sortierung	169
Flagge zeigen	170
Markierungstyp wählen	171
Beschleunigtes Markieren	172
Die Sprühdose	172



4.9 Benennen, verschieben und löschen	174
Umbenennen von Bildern	174
Den Originaldateinamen wiederherstellen	175
Bilder verschieben	177
Bilder kopieren	178
Eigene Exportvorgaben	179
Virtuelle Kopien	183
Bilder löschen	184
Bilder aus Sammlungen entfernen	185
4.10 Eine schnelle Entwicklung	185
Schnelle Korrekturschritte	186
Ihr Ad-hoc-Dialog sieht anders aus?	187
Entwickeln ohne Entwickeln-Modul	189
4.11 Metadaten	189
Exif-Daten – technische Angaben	189
IPTC – die Merkhilfe in Ihren Fotos	189
Metadaten von Lightroom	190
Metadaten per Register ändern	190
Metadaten in Serie ändern	191
Metadaten als Vorgabe	192
Eine Besonderheit – die Aufnahmezeit	193
Korrekte Zeit für Ihre Fotos einstellen	194
4.12 Stichwörter	195
Mehrdeutige Stichwörter – Synonyme	195
Stichwörter anordnen	197
Was die Stichwortliste anzeigt	198
Über Stichwörter suchen	198
Stichwörter wiederfinden	199
Stichwortvergabe per Mausklick	199
Stichwortvorschläge	199
Stichwortsätze	199
4.13 Filtern und finden	201
Sortieren	201
Filtern	201
4.14 Bilder per E-Mail verschicken	206



5 Entwickeln-Modul

5.1	Die Entwicklungswerkzeuge	211
5.2	Wie Lightroom ein Bild berechnet	212
	Der Prozesstyp	212
	Die Kameraprofile	214
	Das Histogramm	216
	Infozeile unter dem Histogramm	216
5.3	Der Entwicklungs-Workflow	218
5.4	Der Weißabgleich	220
	Globaler Weißabgleich	220
	Partieller Weißabgleich	222
5.5	Die Grundeinstellungen	224
	Belichtung	224
	Schwarz	225
	Weiß	226
	Tiefen	228
	Lichter	228
	Im Histogramm arbeiten	230
	Kontrast	230
	Klarheit	232
	Gradationskurve	232
	Dynamik	235
	Sättigung	236
	Schnappschüsse: den aktuellen Stand beibehalten	237
5.6	Besser arbeiten im Entwickeln-Modul	238
	Einstellungen per Tastatur vornehmen	238
	Einstellungen zurücksetzen	239
5.7	Rauschen entfernen	240
	Was ist Bildrauschen eigentlich?	240
	Das Rauschen nachträglich mindern	241
5.8	Feinarbeit mit den Werkzeugen	244
	Bilder ausrichten und zuschneiden	245
	Flecken entfernen	251
	Rote Augen entfernen	254
	Lokale Bildanpassungen	255



	Der Verlaufsfiler	259
	Einstellungen verblässen lassen	264
	Der Radial-Filter	266
	Der Korrekturpinsel	271
	Die Werkzeuge im fotografischen Alltag	273
5.9	Fotos schärfen	281
	Den Überblick behalten	282
	Die Schärfe festlegen	282
	Was macht der Details-Regler?	284
	Selektiv schärfen mit Masken	285
	Vorgaben zum Schärfen	287
5.10	Objektivfehler ausgleichen	288
	Korrektur per Automatik	288
	Ein Blick auf die Profilkorrekturen	288
	Manuelle Korrektur	290
	Chromatische Aberration	292
	Objektiv-Vignettierung	293
	Transformieren	293
5.11	Die Farben im Griff: HSL/ Farbe/ S/W	299
	HSL	300
	Farbe	302
	Schwarzweißmischung	303
5.12	Teiltonung	304
5.13	Entwicklungseinstellungen schnell übertragen	311
5.14	Was sind eigentlich Vorgaben?	313
	Eigene Vorgaben hinzufügen	314
	Neue Vorgabe speichern	316
	Fertige Vorgaben importieren	318
5.15	Mehr Leistung für die Vorgaben: The Fader	320
	The Fader installieren	321
	The Fader benutzen	323
5.16	Optimale Druckvorschau	323
5.17	Videodateien verwalten und bearbeiten	324
	Videos bearbeiten	326
	Einschränkungen von Lightroom	328





6 Weiterarbeiten mit Photoshop und Co.

6.1	Fotos in externen Programmen bearbeiten	332
	Voreinstellungen für die externe Bearbeitung anpassen	334
6.2	Von Lightroom Classic nach Photoshop	338
	Fotos in Photoshop bearbeiten	338
	Weitere Bearbeitungsmöglichkeiten in Photoshop	341
6.3	Lightroom mit Filtern und Plug-ins erweitern	342
	Bearbeitung mit Skylums Luminar 2018	343

7 Karte-Modul

7.1	So funktioniert das Karte-Modul	357
	Die Metadaten	358
	In der Karte navigieren	358
	Zugewiesene Positionsdaten speichern	359
7.2	Fotos mit einem Standort verbinden	360
	Fotos per Drag & Drop einen Aufnahmeort zuweisen	360
	Fotos per Geollogger erfassen	361

8 Buch-Modul

8.1	Bücher aus der Datenbank	364
8.2	Ein Fotobuch gestalten	365
	Die Bucheinstellungen	366
	Das Layout	367
	Bildgröße anpassen	370
	Weitere Seiten hinzufügen oder entfernen	370
	Die Seite anders gestalten	371
	Text einfügen	372
	Einen eigenen Seitenhintergrund gestalten	375
8.3	Das Fotobuch ausgeben	377
	Das Buch an Blurb senden oder als PDF speichern	378

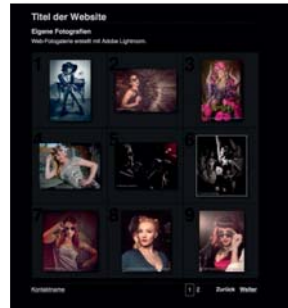
9 Diashow-Modul

9.1	Eine Diashow anlegen	380
9.2	Optionen	383
	Zoomen oder nicht?	383
	Die Kontur	384
	Schlagschatten hinzufügen	385
9.3	Layout	386
	Bildformate testen	387
9.4	Überlagerungen	387
	Die Erkennungstafel	388
	Wasserzeichen einfügen	393
	Bewertungen hinzufügen	398
	Zusätzlicher Text im Dia	398
9.5	Hintergrund	401
	Hintergrundfarbe	401
	Hintergrundbild	402
9.6	Titel	403
9.7	Musik hinzufügen	405
9.8	Abspieloptionen	406
	Einblenddauer der Bilder	406
	Diashow mit Musik	407
9.9	Vorlagen individuell anpassen	408
9.10	Diashow exportieren	409



10 Drucken-Modul

10.1	Selbst drucken?	414
10.2	Fotos drucken	415
	Das Layout gestalten	424
	Individuelle Einstellung der Erkennungstafel	428
	Drucken als JPEG-Datei	429
	Ausdrucke schärfen	429
	Fotos frei anordnen	430



10.3 Vom Pixel zum Bild	433
Bild- und Druckpunkte	434
Und die Farben?	435
In welcher Größe kann ich denn nun drucken?	436
11 Web-Modul und Veröffentlichungsdienste	
11.1 Mobil mit Lightroom CC	438
Lightroom CC synchronisieren	439
Optimiert für den mobilen Einsatz	441
Die Werkzeugleiste	441
Mit Vorgaben arbeiten	442
Ein Bild speichern	446
11.2 Eine Webgalerie anlegen	446
11.3 Veröffentlichungsdienste	452
Veröffentlichungsverbindung einrichten	453
Einstellungen	455
Dateiformate	457
Veröffentlichungssammlungen	458
Bilder hinzufügen	459
Veröffentlichungsdienste verwalten	461
Weitere Veröffentlichungsverbindungen erstellen	461
Bildnachweis	463
Index	465

Workshops

Schnelleinführung in Lightroom Classic CC

Bilder importieren	37
Bilder bewerten	43
Aufnahmen sammeln	45
Intelligente Sammlungen	46
Eine schnelle Reise durch das Entwickeln-Modul	49

Bilder importieren

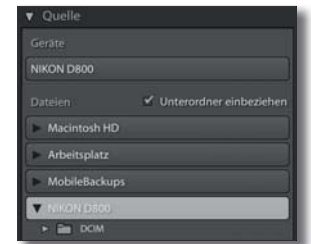
Größe der Vorschaubilder testen	120
Per Tether-Aufnahme importieren	127
Tethern über Umwege: Der automatische Import	132

Bibliothek-Modul

Sammlungen anlegen	145
Smart-Sammlung anlegen	151
Bilder stapeln	157
Ein Foto für das iPad anlegen	180
Metadaten für mehrere Bilder ändern	191
Metadaten filtern	204
Eine E-Mail verschicken	206

Entwickeln-Modul

Das Rot anpassen	234
Rauschen reduzieren	241
Porträt verbessern	274
Ein schneller Kino-Look	306
Vom Download zur Vorgabe	318
Ein Trick für bessere Bearbeitungen	328





Weiterarbeiten mit Photoshop und Co.

Fotos in anderen Anwendungen aufrufen	332
Fotos an Photoshop übergeben und zurück	339
Eine komplette Bearbeitung mit Luminar 2018	343

Diashow-Modul

Diashow erstellen	381
Eine grafische Erkennungstafel anlegen	389
Ein Wasserzeichen anlegen	394
Eigene Diashow-Vorlage erstellen	408
Exportieren als PDF	409
Exportieren als Video	411



Drucken-Modul

Schnelleinstieg in das Drucken-Modul	416
Druckvorlagen nach Wunsch	420
Texte, Zusatzinfos und Wasserzeichen hinzufügen	425
Fotos frei auf einem Blatt zusammenfügen	430

Web-Modul und Veröffentlichungsdienste

So gestalten Sie eine Webgalerie	448
Fotos hochladen	460