

Auf einen Blick

Teil I	Der Fotoeditor	39
Teil II	Der Organizer	175
Teil III	Bildkorrektur	321
Teil IV	Adobe Camera Raw	383
Teil V	Zuschneiden und Ausrichten	425
Teil VI	Schärfen und Weichzeichnen	475
Teil VII	Schwarzweiß und Farbveränderungen	509
Teil VIII	Die Mal- und Füllwerkzeuge	543
Teil IX	Auswahlen	601
Teil X	Ebenen	655
Teil XI	Reparieren und Retuschieren	787
Teil XII	Mit Text und Formen arbeiten	853
Teil XIII	Präsentieren und Teilen	919

Inhalt

Einführung: Der rote Faden	29
----------------------------------	----

TEIL I Der Fotoeditor

1 Bilder öffnen und speichern

1.1 Der Startbildschirm	41
1.2 Bilddateien im Fotoeditor öffnen	42
1.3 Neues Bild anlegen	45
1.4 Dateien speichern	47
1.4.1 Der Speichern-Dialog	47
1.4.2 Wichtige Hinweise zum Speichern	49



2 Schnelle Bildkorrekturen im Fotoeditor

2.1 Die Arbeitsoberfläche im Schnell-Modus	51
2.1.1 Werkzeuge im Schnell-Modus	53
2.1.2 Ansichten im Schnell-Modus	55
2.1.3 Der Bedienfeldbereich »Korrekturen« im Schnell-Modus	58
2.2 Die Schnellkorrekturen	59
2.2.1 Belichtung korrigieren	60
2.2.2 Beleuchtung	60
2.2.3 Farbe und Farbbalance korrigieren	62
2.2.4 Unschärfe korrigieren	65
2.2.5 Alles zusammen – die intelligente Korrektur	65
2.2.6 Rote Augen korrigieren	65
2.2.7 Bilder drehen und freistellen	70
2.2.8 Bildbereiche korrigieren	74
2.3 Effekte, Strukturen und Rahmen verwenden	76
2.3.1 Die Effekte	76
2.3.2 Die Strukturen	77
2.3.3 Die Rahmen	77





3 Der Assistent

- 3.1 Die Arbeitsoberfläche im Assistent-Modus 79
- 3.2 Assistent-Modus: Grundlagen 81
- 3.3 Assistent-Modus: Farbe 82
- 3.4 Assistent-Modus: Schwarzweiß 83
- 3.5 Assistent-Modus: Kreative Bearbeitungen 86
- 3.6 Assistent-Modus: Spezielle Bearbeitungen 94
- 3.7 Assistent-Modus: Photomerge-Funktionen 99
- 3.8 Der klassische Assistent-Workflow 100

4 Der Fotoeditor im Experte-Modus

- 4.1 Die Oberfläche im Schnellüberblick 103
- 4.2 Die Menüleiste 104
- 4.3 Die Werkzeugpalette im Überblick 107
- 4.4 Die einzelnen Werkzeuge und ihre Funktion 109
 - 4.4.1 Anzeigen 109
 - 4.4.2 Auswählen 110
 - 4.4.3 Verbessern 110
 - 4.4.4 Zeichnen 111
 - 4.4.5 Ändern 112
 - 4.4.6 Vordergrund- und Hintergrundfarbe 113
- 4.5 Werkzeugoptionen 114
- 4.6 Der Fotobereich 115
- 4.7 Die Bedienfelder 116
 - 4.7.1 Grundlegender Arbeitsbereich 116
 - 4.7.2 Benutzerdefinierter Arbeitsbereich 118
 - 4.7.3 Allgemeine Funktionen von Bedienfeldern 121
 - 4.7.4 Übersicht über die einzelnen Bedienfelder 123
- 4.8 Werte eingeben 126

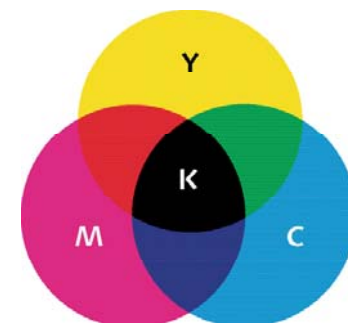
5 Exaktes Arbeiten auf der Arbeitsoberfläche

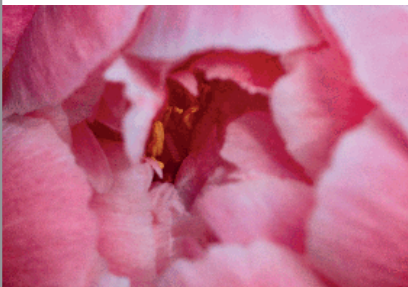
- 5.1 Abbildungsgröße und Bildausschnitt 129
- 5.2 Zoom – die Bildansicht verändern 130
 - 5.2.1 Das Zoom-Werkzeug 130
- 5.3 Das Hand-Werkzeug 133
- 5.4 Das Navigator-Bedienfeld 135
- 5.5 Das Dokumentfenster 136
 - 5.5.1 Informationen zum Bild – Titelleiste 136
 - 5.5.2 Die Statusleiste 137
 - 5.5.3 Mehrere Bilder im Fotoeditor 138
 - 5.5.4 Schwebende Fenster im Fotoeditor verwenden 139
 - 5.5.5 Geöffnete Dokumentfenster anordnen 143
 - 5.5.6 Die Farbe der Arbeitsoberfläche ändern ... 144
- 5.6 Bilder vergleichen 145
- 5.7 Informationen zum Bild – das Informations-Bedienfeld 146
- 5.8 Hilfsmittel zum Ausrichten und Messen 148
 - 5.8.1 Lineal 148
 - 5.8.2 Raster verwenden und einstellen 149
 - 5.8.3 Exaktes Ausrichten mit Hilfslinien 151



6 Grundlagen zu digitalen Bildern

- 6.1 Eigenschaften digitaler Bilder 155
 - 6.1.1 Rastergrafiken aus Pixeln 155
 - 6.1.2 Vektorgrafiken – errechnete Bilder 160
- 6.2 Farbmodi 161
 - 6.2.1 Farbmodus RGB 162
 - 6.2.2 Farbmodus CMYK 163
- 6.3 Farbtiefe 163
- 6.4 Dateiformate 167
 - 6.4.1 Das JPEG-Format 167
 - 6.4.2 PSD – das hauseigene Format 168
 - 6.4.3 TIFF – das Profiformat für hohe Qualität 169
 - 6.4.4 Das GIF-Format 170





- 6.4.5 PNG – die bessere Alternative für das Web 170
- 6.4.6 Das Rohdatenformat aus der Kamera 171
- 6.4.7 HEIF – ein Format für die Zukunft?! 171
- 6.5 Bildkompression 172**
 - 6.5.1 Verlustfreie Kompression 172
 - 6.5.2 Verlustbehaftete Kompressionen 173
 - 6.5.3 Welches Datenformat wofür? 173

TEIL II Der Organizer

7 Fotos in den Organizer importieren

- 7.1 Den Organizer starten 177
- 7.2 Fotos aus einer Vorgängerversion importieren 178
- 7.3 Dateien und Ordner importieren 179
- 7.4 Import von Kamera oder Kartenleser 184
- 7.5 Import vom Scanner 188
- 7.6 Abschnittsweise importieren 190

8 Die Arbeitsoberfläche des Organizers

- 8.1 Die Oberfläche des Organizers im Schnellüberblick 193**
 - 8.1.1 Die Menüleiste 194
 - 8.1.2 Bilderansicht im Medienbrowser anpassen 195
 - 8.1.3 Die Bedienfelder 200
 - 8.1.4 Die verschiedenen Medienverwaltungsmodi 201
 - 8.1.5 »Erstellen« und »Teilen« 201
- 8.2 Die Vollbildansicht – Diashow und Vergleichsansicht 203**
 - 8.2.1 Steuerung der Vollbildansicht 204
 - 8.2.2 Vollbildansicht-Optionen 206
 - 8.2.3 Die Vergleichsansicht 207
 - 8.2.4 Aktionsmenü 208
 - 8.2.5 Tastenkürzel für die Vollbildansicht 208



- 8.3 Schnelle Sofortkorrektur im Organizer 209**
 - 8.3.1 Fotos drehen 212
- 8.4 Vom Organizer zum Fotoeditor 213**

9 Fotos organisieren und verwalten

- 9.1 Der Katalog 215**
- 9.2 Alben erstellen und verwalten 220**
- 9.3 Ordneransicht 228**
 - 9.3.1 Flache Ordneransicht – Listenansicht 229
 - 9.3.2 Volle Ordneransicht – Baumstruktur 229
 - 9.3.3 Ordner überwachen 231
 - 9.3.4 Befehle für die Ordneransicht 232
- 9.4 Stichwort-Tags 233**
 - 9.4.1 Nach Stichwort-Tags suchen 240
 - 9.4.2 Stichwort-Tags importieren und exportieren 242
 - 9.4.3 Stichwort-Tags löschen 243
- 9.5 Alben, Kategorien und Stichwort-Tags sortieren ... 244**
- 9.6 Automatische Smart-Tags und Auto-Kuratierung 246**
 - 9.6.1 Suche nach Smart-Tags 246
 - 9.6.2 Smart-Tags löschen 247
 - 9.6.3 Die Auto-Kuratierung 248
 - 9.6.4 Smart-Tags und Auto-Kuratierung (de-)aktivieren 249
- 9.7 Bilder bewerten 249**
- 9.8 Personenfotos verwalten 251**
 - 9.8.1 Mehrere Personen komfortabel benennen 253
 - 9.8.2 Personen einzeln über den Medienbrowser benennen 257
 - 9.8.3 Personen manuell hinzufügen 258
 - 9.8.4 Verwaltung der benannten Personen im Personen-Modus 260
 - 9.8.5 Personen-Tags 264
- 9.9 Orte erstellen und verwalten 265**
 - 9.9.1 Der Orte-Modus 266
 - 9.9.2 Steuerung der Landkarte 267
 - 9.9.3 Neue Orte hinzufügen 269





- 9.9.4 Orte nachträglich bearbeiten 272
- 9.9.5 Ortsinformationen entfernen 275
- 9.9.6 Benutzerdefinierten Ortsnamen
hinzufügen 276
- 9.9.7 Bilder schnell finden über den
Orte-Modus 277
- 9.9.8 Ort-Tags 279
- 9.9.9 Standortinformationen anwenden 281
- 9.10 Ereignisse erstellen und verwalten 281**
 - 9.10.1 Ereignisse bearbeiten 286
 - 9.10.2 Ereignis-Tags 288
- 9.11 Automatische Kreationen 290**
 - 9.11.1 Automatische Kreationen verwalten 291
 - 9.11.2 Fotocollagen oder Diashows erstellen
und Effekte anwenden 292
- 9.12 Versionssätze und Fotostapel 294**
 - 9.12.1 Stapel erzeugen 296
 - 9.12.2 Versionssatz erzeugen 297
 - 9.12.3 Stapel und Versionssatz sortieren,
aufheben und entfernen 297
 - 9.12.4 Fotostapel und Versionssatz kombinieren 298
- 9.13 Bildinformationen 298**
- 9.14 Nach Bildern suchen 301**
 - 9.14.1 Suche nach speziellen Tags 301
 - 9.14.2 Details (Metadaten) 302
 - 9.14.3 Medientyp 303
 - 9.14.4 Bearbeitungsverlauf 303
 - 9.14.5 Dateiname 304
 - 9.14.6 Alle fehlenden Dateien 304
 - 9.14.7 Versionssätze oder Fotostapel 304
 - 9.14.8 Suche nach visueller Ähnlichkeit 305
 - 9.14.9 Weitere Suchfunktionen 308
 - 9.14.10 Komfortable Suche mit Filter 308
- 9.15 Bilder sichern und exportieren 311**
 - 9.15.1 Katalog sichern und wiederherstellen 312
 - 9.15.2 Medien auf Wechseldatenträger
verschieben/kopieren 315
 - 9.15.3 Ausgewählte Medien verschieben 317
 - 9.15.4 Medien als neue Datei(en) exportieren ... 318
- 9.16 Workflow für die Medienverwaltung 318**



TEIL III Bildkorrektur

10 Grundlegendes zur Bildkorrektur

- 10.1 Vorgehensweise für eine gute Korrektur 323**
 - 10.1.1 Kann man alles reparieren,
was kaputt ist? 324
 - 10.1.2 Die Korrektur planen 324
 - 10.1.3 Der richtige Bildmodus 324
 - 10.1.4 Verwenden Sie Techniken für die
nicht-destruktive Bearbeitung 324
 - 10.1.5 Flexibel arbeiten mit Einstellungsebenen 325
- 10.2 Arbeitsschritte rückgängig machen 330**
 - 10.2.1 Rückgängig per Tastatur und Menü 330
 - 10.2.2 Das Rückgängig-Protokoll verwenden 331



11 Tiefen und Lichter korrigieren

- 11.1 Das Histogramm – die Tonwertverteilung im Bild 333**
- 11.2 Histogramme richtig analysieren 335**
 - 11.2.1 Histogramm dunkler Bilder 336
 - 11.2.2 Histogramm heller Bilder 336
 - 11.2.3 Histogramm kontrastarmer Bilder 337
 - 11.2.4 Ein ausbalanciertes Histogramm 338
- 11.3 Die Tonwertkorrektur 338**
- 11.4 Die Tonwertkorrektur in der Praxis 340**
 - 11.4.1 Flaue Bilder korrigieren 340
 - 11.4.2 Zu dunkle und zu helle Bilder 343
 - 11.4.3 Farbstich entfernen 344
 - 11.4.4 Bilder ohne Lichter oder Schatten 349
 - 11.4.5 Unter- oder überbelichtete Bilder retten 349
- 11.5 Dunstentfernung 354**
- 11.6 Auto-Tonwertkorrektur 355**
- 11.7 Automatische intelligente Farbtonbearbeitung 355**
- 11.8 Farbkurven anpassen 357**
- 11.9 Detailarbeit: Werkzeuge zum Nachbelichten
und Abwedeln 358**
- 11.10 Tiefen und Lichter mit dem Assistenten 361**





12 Farbkorrektur

- 12.1 Farbstich ermitteln 363
- 12.2 Farbstich mit einem Mausklick entfernen 366
- 12.3 Farbton und Sättigung anpassen 367
- 12.4 Farbton, Farbsättigung und Farbbalance mit dem Schnell-Modus 370
- 12.5 Hauttöne anpassen 371
- 12.6 Automatische Farbkorrektur 374
- 12.7 Farbkorrektur mit dem Assistenten 374

13 Helligkeit und Kontrast korrigieren

- 13.1 Der Dialog »Helligkeit/Kontrast« 375
 - 13.1.1 Nachteile 376
 - 13.1.2 Auto-Kontrast 377
- 13.2 Helligkeit und Kontrast mit der Tonwertkorrektur 377
- 13.3 Farbvariationen und Farbkurven 378
- 13.4 Der Dialog »Tiefen/Lichter« 378
- 13.5 Die Mitteltöne mit Klarheit aufpeppen 379

TEIL IV Adobe Camera Raw

14 Das RAW-Format

- 14.1 Das RAW-Format 385
- 14.2 Ein Standard für alle RAW-Formate mit dem DNG-Format 386
- 14.3 Die Vorentwicklung in der Kamera 386
- 14.4 Der Aufbau einer RAW-Datei 387

15 Bilder im RAW-Format bearbeiten

- 15.1 RAW-Dateien importieren 389
- 15.2 Das Camera-Raw-Plug-in 389
 - 15.2.1 Bilder in Camera Raw öffnen 390
 - 15.2.2 Werkzeuge für die Ansicht 392



- 15.2.3 Das Histogramm 393
- 15.2.4 Dateiausgabe-Option (Farbtiefe) 394
- 15.2.5 Verwenden von bisherigen Bildeinstellungen 394
- 15.2.6 Camera-Raw-Voreinstellungen 395
- 15.2.7 Grundeinstellungen – Bildkorrekturen 396
- 15.2.8 Schärfen und Rauschreduzierung 404
- 15.2.9 Werkzeuge zur Retusche und Reparatur ... 405
- 15.2.10 Bild speichern oder im Fotoeditor öffnen 406
- 15.2.11 Bildbearbeitung mit Camera Raw 410
- 15.2.12 Stapelverarbeitung von RAW-Bildern 416
- 15.2.13 JPEG-Bilder mit Camera Raw bearbeiten 421

TEIL V Zuschneiden und Ausrichten

16 Zuschneiden, ausstechen und neu zusammensetzen

- 16.1 Bilder zuschneiden 427
 - 16.1.1 Das Freistellungswerkzeug 427
 - 16.1.2 Bildausschnitt mit Zahlenwerten definieren 428
 - 16.1.3 Bildausschnitte mit der Maus definieren 428
 - 16.1.4 Bildausschnitt vorschlagen lassen 429
 - 16.1.5 Raster anzeigen 430
 - 16.1.6 Freistellen nach einer Auswahl 434
 - 16.1.7 Bilder zuschneiden mit dem Assistenten-Modus 435
 - 16.1.8 Scans aufteilen 435
- 16.2 Das Ausstecher-Werkzeug 437
- 16.3 Hintergründe strecken – das Neu-zusammensetzen-Werkzeug 441

17 Bilder ausrichten

- 17.1 Bilder gerade ausrichten 447
 - 17.1.1 Automatisch gerade ausrichten 450
 - 17.1.2 Weitere Möglichkeiten zum geraden Ausrichten 451
- 17.2 Perspektive korrigieren 451



17.3	Perspektivisches Freistellen-Werkzeug	457
17.4	Photomerge – Panoramen & Co.	460
17.4.1	Panoramabilder erstellen	461
17.4.2	Photomerge-Gesichter	466
17.4.3	Photomerge-Gruppenbild	470
17.4.4	Photomerge-Szenenbereinigung	472

TEIL VI Schärfen und Weichzeichnen

18 Bilder schärfen

18.1	Allgemeines zum Thema Schärfen	477
18.1.1	Was ist Schärfe, und wie entsteht sie?	477
18.1.2	... und wie macht Photoshop Elements das?	478
18.2	Fehler beim Schärfen	478
18.3	Unschärf maskieren	480
18.3.1	Detaillierte Bilder mit guter Schärfe	481
18.3.2	Bilder mit geringer Schärfe	482
18.3.3	Bilder mit schwachem Kontrast	482
18.3.4	Nachschärfen für den Druck	483
18.4	Schärfe einstellen	483
18.5	Schärfe-Tricks für Profis	485
18.5.1	Schärfen mit Hochpass	485
18.5.2	Partielle Schärfung	487
18.5.3	Tonwertkorrektur	491
18.6	Der Scharfzeichner	492
18.7	Verwacklungen reduzieren	493

19 Bilder weichzeichnen

19.1	Anwendungsgebiete für das Weichzeichnen	497
19.2	Automatische Weichzeichner	498
19.3	Gaußscher Weichzeichner	498
19.4	Selektiver Weichzeichner	502
19.5	Bewegungsunschärfe	503
19.6	Radialer Weichzeichner	505



19.7	Matter machen	508
19.8	Der Weichzeichner und der Wischfinger	508

TEIL VII Schwarzweiß und Farbveränderungen

20 Schwarzweißbilder

20.1	Was bedeutet eigentlich »Schwarzweiß«?	511
20.2	Schwarzweißbilder erstellen	512
20.2.1	Farben teilweise entfernen – Color Key ...	512
20.2.2	In Schwarzweiß konvertieren	517
20.2.3	»Schwarzweiß« im Assistent-Modus	519
20.2.4	Camera Raw	520
20.2.5	Schwarzweißbilder einfärben	520
20.2.6	Retro-Look für Schwarzweißbilder	524
20.2.7	Schwellenwert	526
20.2.8	»Altmodisches Foto« im Assistent-Modus	527



21 Farbverfremdung

21.1	Bilder tonen	529
21.1.1	Bilder färben mit »Farbton/Sättigung«	529
21.1.2	Fotofilter einsetzen	530
21.1.3	Tonen über die Tonwertkorrektur	531
21.2	Bilder mit Verlaufsfarben tonen	532
21.3	Tontrennung	533
21.4	Umkehren	534
21.5	Farbton verschieben	535
21.6	Farben ersetzen	538

TEIL VIII Die Mal- und Füllwerkzeuge

22 Mit Farben malen

22.1	Farben einstellen	545
22.1.1	Farbwahlbereich: Vorder- und Hintergrundfarbe	545
22.1.2	Der Farbwähler	546



22.1.3	Das Farbfelder-Bedienfeld	548
22.1.4	Farbe mit dem Farbwähler-Werkzeug auswählen	551
22.2	Die Malwerkzeuge	553
22.2.1	Das Pinsel-Werkzeug	554
22.2.2	Der Impressionisten-Pinsel	557
22.2.3	Das Farbe-ersetzen-Werkzeug	558
22.2.4	Der Buntstift	560
22.2.5	Der Radiergummi	561
22.2.6	Der Hintergrund-Radiergummi	561
22.2.7	Der Magische Radiergummi	566
22.2.8	Das Smartpinsel-Werkzeug	567
22.2.9	Das Detail-Smartpinsel-Werkzeug	575
22.3	Pinsel- und Werkzeugspitzen	576
22.3.1	Werkzeugspitzen auswählen und einstellen über die Werkzeugoptionen	576
22.3.2	Darstellung der Werkzeugspitzen am Bildschirm	578
22.3.3	Pinselspitzen verwalten	578
22.3.4	Eigene Pinselspitze aus Bildbereichen erstellen	580
22.3.5	Der Musterpinsel des Assistent-Modus ...	586
23	Flächen und Konturen füllen	
23.1	Flächen füllen	587
23.1.1	Das Füllwerkzeug	587
23.1.2	Ebene füllen	588
23.1.3	Auswahl füllen	589
23.1.4	Muster erstellen und verwalten	590
23.2	Kontur füllen	591
23.3	Das Verlaufswerkzeug	592
23.4	Der Vorgaben-Manager	598



TEIL IX Auswahlen

24 Einfache Auswahlen erstellen

24.1	Auswahlwerkzeuge im Überblick	603
24.2	Auswahlrechteck und -ellipse	605
24.2.1	Werkzeugoptionen	605
24.2.2	Die Werkzeuge im Einsatz	606
24.3	Auswahlbefehle im Menü	607
24.4	Auswahlen kombinieren	609
24.5	Auswahlen nachbearbeiten	610
24.5.1	Weiche Kante	610
24.5.2	Glätten	612
24.5.3	Kante verbessern	612
24.5.4	Auswahl verändern	615
24.5.5	»Auswahl vergrößern« und »Ähnliches auswählen«	616
24.5.6	Auswahl transformieren	616
24.6	Auswahlen verwalten	617
24.6.1	Auswahl speichern	617
24.6.2	Auswahl laden	618
24.6.3	Auswahl löschen	618
24.7	Wichtige Arbeitstechniken	618
24.7.1	Auswahllinie verschieben	618
24.7.2	Auswahlinhalt verschieben	619
24.7.3	Auswahlinhalt löschen	620
24.7.4	Auswahl duplizieren	620
24.7.5	Auf neuer Ebene weiterarbeiten	621



25 Komplexe Auswahlen erstellen

25.1	Die Lasso-Werkzeuge	623
25.1.1	Das einfache Lasso	623
25.1.2	Das Magnetische Lasso	624
25.1.3	Das Polygon-Lasso	627
25.2	Die Funktion »Motiv auswählen«	628
25.3	Der Zauberstab	629
25.4	Das Schnellauswahl-Werkzeug	630
25.5	Der Auswahlpinsel	637

25.6	Auswahl verbessern-Pinsel	639
25.7	Das Automatische Auswahl-Werkzeug	650
25.8	Welches Auswahlwerkzeug ist das Beste?	654

TEIL X Ebenen

26 Ebenen in Photoshop Elements

26.1	Das Ebenen-Prinzip	657
26.2	Transparenz und Deckkraft	659
26.2.1	Ebentranparenz	659
26.2.2	Ebenen-Deckkraft	660
26.3	Typen von Ebenen	661
26.3.1	Hintergrundebenen	661
26.3.2	Bildebenen	662
26.3.3	Einstellungsebenen	663
26.3.4	Textebenen	663
26.3.5	Formebenen	664

27 Das Ebenen-Bedienfeld

27.1	Überblick über das Ebenen-Bedienfeld	665
27.2	Ebenen auswählen	667
27.2.1	Aktuell bearbeitete Ebene	667
27.2.2	Ebene auswählen	667
27.2.3	Auswählen aus Ebenenpixeln erstellen	669
27.2.4	Mehrere Ebenen auswählen	669
27.2.5	Sichtbarkeit der Ebenen	670
27.3	Ebenen anlegen und löschen	671
27.3.1	Neue Ebene durch Duplizieren	671
27.3.2	Neue Ebene durch Einkopieren	672
27.3.3	Ebenen löschen	673
27.3.4	Ebenen schützen	674
27.4	Ebenen verwalten	674
27.4.1	Ebenen benennen	675
27.4.2	Ebenen verknüpfen	675
27.4.3	Ebenen anordnen	676



27.4.4	Ebenen gruppieren	677
27.4.5	Miniaturansicht ändern	681
27.4.6	Ebenen reduzieren	682
27.4.7	Bilder mit Ebenen speichern	684

28 Transformieren, Skalieren, Vergrößern und Verkleinern

28.1	Bildgröße, Auflösung und Arbeitsfläche ändern ...	685
28.1.1	Der Bildgröße-Dialog	685
28.1.2	Dokumentgröße für den Druck ändern ...	687
28.2	Bildfläche erweitern	690
28.3	Transformieren, Skalieren, Drehen und Neigen	693
28.3.1	Ebeneninhalte verschieben	693
28.3.2	Frei transformieren	693
28.4	Bild als Smartobjekt einfügen	698
28.5	Ebenen verzerren	701
28.6	Perspektivisches Freistellen-Werkzeug	703
28.7	Ebenen ausrichten und verteilen	708
28.7.1	Mehrere Ebenen untereinander ausrichten	708
28.7.2	Ebenen verteilen	709
28.8	Schnittmasken	712
28.8.1	Schnittmasken erzeugen	714
28.8.2	Anwendungsgebiet	715

29 Füllmethoden von Ebenen

29.1	Füllmethoden im Überblick	717
29.2	Füllmethoden für Ebenengruppen	721
29.3	Füllmethoden für Mal- und Retuschewerkzeuge	722
29.4	Füllmethoden in der Praxis	723
29.4.1	Bilder über Füllmethode aufhellen oder abdunkeln	723
29.4.2	Bleach-Bypass-Effekt	725
29.4.3	Weißer oder schwarzer Hintergrund ohne Freistellen beseitigen	727



30 Ebenenmasken

- 30.1 Anwendungsgebiete von Ebenenmasken 729
- 30.2 Funktionsprinzip von Ebenenmasken 730
 - 30.2.1 Graustufenmaske und Alphakanal 732
 - 30.2.2 Maskieren und demaskieren 732
 - 30.2.3 Ebenenmaske bearbeiten 733
- 30.3 Befehle und Funktionen 734
 - 30.3.1 Eine neue Ebenenmaske anlegen 735
 - 30.3.2 Ebenenmaske anwenden 737
 - 30.3.3 Ebenenmaske löschen 738
 - 30.3.4 Darstellungsmodi von Ebenenmasken 738
 - 30.3.5 Verbindung von Ebene und Ebenenmaske 740
 - 30.3.6 Auswählen und Ebenenmasken 741
- 30.4 Weitere hilfreiche Funktionen 745

31 Fotocollagen und -montagen

- 31.1 Einfache Fotomontagen mit Ebenen 747
- 31.2 Kreative Effekte mit Formen und Texten 764
 - 31.2.1 Formen ausstanzen 764
 - 31.2.2 Grafikvorlagen einbinden 768
- 31.3 Schwarzweiß und Farbe in Kombination 770
- 31.4 Einfache Fotocollagen ohne Ebenenmasken 773
- 31.5 DRI-Bilder zusammensetzen 777
- 31.6 Automatische DRI-Funktion – Photomerge-Belichtung 782

TEIL XI Reparieren und Retuschieren

32 Bildstörungen

- 32.1 Hinweise zur Retusche 789
- 32.2 Bildrauschen entfernen 790
 - 32.2.1 Rauschen entfernen – die Automatik 791
 - 32.2.2 Staub und Kratzer 791

- 32.2.3 Rauschen reduzieren 792
- 32.2.4 Helligkeit interpolieren 793
- 32.2.5 Rauschen reduzieren mit Weichzeichnungsfiltern 793
- 32.2.6 Bildrauschen mit Camera Raw reduzieren 794
- 32.2.7 Bildrauschen entfernen oder nicht? 796

32.3 Bildrauschen hinzufügen 797

33 Retuschewerkzeuge

- 33.1 Der Kopierstempel – Objekte klonen und entfernen 799
- 33.2 Musterstempel 807
- 33.3 Reparatur-Pinsel und Bereichsreparatur-Pinsel ... 808
 - 33.3.1 Der Reparatur-Pinsel 808
 - 33.3.2 Der Bereichsreparatur-Pinsel 815
 - 33.3.3 Inhaltsbasierte Retusche 816
 - 33.3.4 Assistent-Funktion zum Entfernen von Objekten 819
- 33.4 Porträtretusche 820
- 33.5 Inhaltssensitives Verschieben-Werkzeug 834
- 33.6 Verflüssigen-Filter 841
- 33.7 Gesichtsmerkmale anpassen und Haut glätten 845

TEIL XII Mit Text und Formen arbeiten

34 Grundlagen zur Texterstellung

- 34.1 Text eingeben 855
 - 34.1.1 Einzeiliger Text (Punkttext) 855
 - 34.1.2 Mehrzeiliger Text (Absatztext) 856
- 34.2 Text editieren 860
 - 34.2.1 Text gestalten 860
 - 34.2.2 Vertikales Textwerkzeug 865
 - 34.2.3 Teile eines Textes bearbeiten 866
 - 34.2.4 Textebene in eine Ebene umwandeln 867



35 Ebenstile und -effekte

- 35.1 Wie werden Ebenstile angewendet? 869
- 35.2 Vordefinierte Ebenstile 870
- 35.3 Eigene Effekte – Ebenstile anpassen 871
- 35.4 Effekte, Filter und Stile 876

36 Kreative Textgestaltung

- 36.1 Text-Bild-Effekte 879
 - 36.1.1 Das Textmaskierungswerkzeug 879
 - 36.1.2 Texte und Schnittmasken 881
 - 36.1.3 Fotomontagen mit Text 883
 - 36.1.4 Fototext mit dem Assistenten 886
- 36.2 Text auf Formen bringen 887
 - 36.2.1 Das Text-auf-Auswahl-Werkzeug 888
 - 36.2.2 Text-auf-Form-Werkzeug 895
 - 36.2.3 Das Text-auf-eigenem-Pfad-Werkzeug 900
 - 36.2.4 Text verkrümmen 905

37 Formen zeichnen mit Formwerkzeugen

- 37.1 Die Formwerkzeuge im Überblick 907
- 37.2 Formen auswählen, verschieben und transformieren 913

TEIL XIII Präsentieren und Teilen

38 Bilder im Internet teilen

- 38.1 Kleine Dateigrößen und maximale Bildqualität 921
- 38.2 Pixelmaße anpassen 922
- 38.3 Bilder für das Web speichern 923
- 38.4 Stapelverarbeitung 928
- 38.5 Animierte Bilder 929
- 38.6 Flickr, YouTube, Twitter und Vimeo 935
- 38.7 Fotos per E-Mail verschicken 935
 - 38.7.1 Bilder als PDF-Diashow versenden 938

- 38.8 Metadaten 939
 - 38.8.1 Die Exif-Daten 939
 - 38.8.2 Die IPTC-Daten 939
 - 38.8.3 Die XMP-Daten 939
 - 38.8.4 Metadaten anzeigen lassen 940

39 Bilder präsentieren

- 39.1 Eine Diashow erstellen 943
- 39.2 Fotocollagen 953
- 39.3 Noch mehr Möglichkeiten zur Weitergabe 959
 - 39.3.1 Post- und Grußkarten erstellen 959
 - 39.3.2 Einen Bildband erstellen 963
 - 39.3.3 Fotokalender erstellen 964
 - 39.3.4 CD-/DVD-Hüllen und CD/DVD-Etikett erstellen 964
 - 39.3.5 Adobe Partner-Dienste 964
- 39.4 Fotoabzüge drucken 964
 - 39.4.1 Drucken aus dem Fotoeditor 965
 - 39.4.2 Drucken aus dem Organizer 971
 - 39.4.3 Ein Bild mehrmals auf eine Seite drucken – Bildpaket 971
 - 39.4.4 Mehrere Bilder drucken 973
 - 39.4.5 Kontaktabzug 974

Anhang

- A Voreinstellungen im Überblick 977
- B Farbmanagement und Farbprofile 998
- C Zusatzmodule, Aktionen und Plug-ins 1005
- D Die Beispieldateien zum Buch 1010

Index 1011



Workshops

Schnelle Bildkorrekturen im Fotoeditor

- ▶ Beleuchtung im Schnell-Modus korrigieren 61
- ▶ Farben im Schnell-Modus korrigieren 63
- ▶ Rote Augen entfernen 66
- ▶ Geschlossene Augen öffnen 67
- ▶ Ausrichten und Freistellen im Schnell-Modus –
den Bildausschnitt verändern 71
- ▶ Einzelne Bildteile einfärben 74

Fotos in den Organizer importieren

- ▶ Fotos von der Kamera oder vom Kartenleser laden 185

Die Arbeitsoberfläche des Organizers

- ▶ Sofortkorrektur mehrerer Bilder 209

Fotos organisieren und verwalten

- ▶ Ein neues Album erstellen 220
- ▶ Album nach Metadaten erzeugen 226
- ▶ Stichwort-Tags und neue Unterkategorien verwenden ... 234
- ▶ Neue Stichwort-Kategorie erstellen 238
- ▶ Gefundene Personen benennen und verwalten 253
- ▶ Einem Bild Ortsinformationen hinzufügen 269
- ▶ Ortsinformationen nachträglich bearbeiten 273
- ▶ Ein Ereignis im Register »Vorgeschlagen« erstellen 282
- ▶ Ein Ereignis manuell erstellen 284
- ▶ Nach visuell ähnlichen Bildern suchen 305
- ▶ Suchen mit dem Suchfilter 309

Grundlegendes zur Bildkorrektur

- ▶ Einstellungsebenen zur Bildkorrektur verwenden 326

Tiefen und Lichter korrigieren

- ▶ Kontrast verbessern 341
- ▶ Bild aufhellen 343
- ▶ Farbstich entfernen 344
- ▶ Überbelichtung ausgleichen 349
- ▶ Unterbelichtung aufhellen 351
- ▶ Einzelne Bildpartien aufhellen 359



Farbkorrektur

- ▶ Farbmischung bestimmen 364
- ▶ Wärmere Hautfarbe erstellen 371

Helligkeit und Kontrast korrigieren

- ▶ Beleuchtung korrigieren 378

Bilder im RAW-Format bearbeiten

- ▶ Bildbearbeitung mit Camera Raw durchführen 410
- ▶ Mehrere RAW-Bilder auf einmal konvertieren
(Stapelverarbeitung) 416
- ▶ Mehrere RAW-Dateien auf einmal
mit Camera Raw bearbeiten 418
- ▶ Tonemapping mit Camera Raw 422

Zuschneiden, ausstechen und neu zusammensetzen

- ▶ Bild optimal zuschneiden 431
- ▶ Kreative Bildumrandung erstellen 439
- ▶ Bild neu zusammensetzen 443

Bilder ausrichten

- ▶ Perspektive korrigieren 453
- ▶ Vignettierung beseitigen 456
- ▶ Perspektive anpassen und Bild zuschneiden 457
- ▶ Ein Panorama erstellen 461
- ▶ Photomerge-Gesichter – ein neuer Mund 466
- ▶ Gruppenbilder optimieren 470

Bilder schärfen

- ▶ Schärfen mit Hochpass 485
- ▶ Einzelne Bildbereiche schärfen 488
- ▶ Verwacklung reduzieren 493

Bilder weichzeichnen

- ▶ Schärfentiefe reduzieren 498

Schwarzweißbilder

- ▶ Ausgewählte Farben erhalten 512
- ▶ Bilder in Schwarzweiß konvertieren 517
- ▶ Ein Schwarzweißbild nachkolorieren 521
- ▶ Schwarzweißbilder altern 524



Farbverfremdung

- ▶ Farben im Farbumfang verschieben 535
- ▶ Farbe auswechseln 539

Mit Farben malen

- ▶ Hintergrund-Radiergummi verwenden 562
- ▶ Bildkorrektur mit dem Smartpinsel-Werkzeug 569
- ▶ Eine Pinselspitze aus einem Bildbereich erstellen 581
- ▶ Bildschutz mit Wasserzeichen 583

Flächen und Konturen füllen

- ▶ Eigene Verläufe erstellen 594
- ▶ Eine Untergruppe innerhalb einer Bibliothek erstellen 599

Komplexe Auswahlen erstellen

- ▶ Person mit Haaren auswählen und freistellen 632
- ▶ Den Auswahl verbessern-Pinsel verwenden 641
- ▶ Person mit Haaren freistellen 647
- ▶ Das Automatische Auswahl-Werkzeug verwenden 651

Transformieren, Skalieren, Vergrößern und Verkleinern

- ▶ Bilder unproportional strecken 688
- ▶ Perspektive durch Verzerren anpassen 701
- ▶ Perspektive anpassen und Bild zuschneiden 704
- ▶ Ebenen ausrichten und verteilen 709

Füllmethoden von Ebenen

- ▶ Dunkle Bilder per Füllmethode aufhellen 724
- ▶ Bleach-Bypass-Effekt per Füllmethode 725

Fotocollagen und -montagen

- ▶ Objekt in ein anderes Bild einmontieren (der manuelle Weg) 748
- ▶ Objekt in ein anderes Bild einmontieren (mit Photomerge-Komposition) 756
- ▶ Himmel austauschen 760
- ▶ Ebenenmaske und Ebeneninhalte getrennt voneinander bewegen 764
- ▶ Individuelle Bildhintergründe mit Ebenenmasken 768
- ▶ Bild halb in Farbe und halb in Schwarzweiß 770
- ▶ Eine einfache Fotocollage 773
- ▶ Manuelle DRI-Montage 778
- ▶ Automatische DRI-Montage 782
- ▶ Das Bildrauschen mit Camera Raw reduzieren 794

**Retuschewerkzeuge**

- ▶ Bildmotiv klonen 802
- ▶ Unerwünschte Bildteile mit dem Kopierstempel entfernen 804
- ▶ Unerwünschte Objekte mit dem Reparatur-Pinsel aus dem Bild entfernen 810
- ▶ Hautunreinheiten auf Porträts korrigieren 813
- ▶ Falten entfernen und Person verjüngen 820
- ▶ Retusche rund um die Augen 823
- ▶ Digitales Make-up auftragen 830
- ▶ Bildmotiv verschieben 835
- ▶ Bildmotiv erweitern 839
- ▶ Plastische Chirurgie mit dem Verflüssigen-Filter 843
- ▶ Gesichtsmerkmale anpassen 845

Ebenenstile und -effekte

- ▶ Ebeneneffekt verändern 873

Kreative Textgestaltung

- ▶ Schrift mit einem Bild füllen 881
- ▶ Text in ein Foto montieren 883
- ▶ Text auf eine Auswahl schreiben 889
- ▶ Text auf eine vorhandene Auswahl schreiben 894
- ▶ Text auf eine Form schreiben 896
- ▶ Text auf eine vorhandene Form schreiben 898
- ▶ Text auf Pfad schreiben 901

Formen zeichnen mit Formwerkzeugen

- ▶ Bilder sprechen lassen – Sprechblasen & Co. 914

Bilder im Internet teilen

- ▶ Bilder für das Web speichern 925
- ▶ Eine GIF-Animation erstellen 930
- ▶ Fotos per E-Mail versenden 937

Bilder präsentieren

- ▶ Diashow erstellen 943
- ▶ Fotocollage erstellen 953
- ▶ Eine Grußkarte oder einen Flyer erstellen 959
- ▶ Bild auf Fotopapier (10 × 15 cm) drucken 968
- ▶ Aktionen nachinstallieren 1007

